



Programme Relais Petite Enfance Les Lutins

CONTACT : SOPHIE LECARPENTIER

2 RUE DES BLÉS D'OR
14210 EVRECY

02.31.77.65.56

06.60.05.38.61

RPE.LUTINSORNEODON@VYV3.FR



Les matinées d'éveil



De 9h30
à 11h15



Inscription
nécessaire
Possibilité une fois
par semaine



Autorisation
Parentale
Obligatoire

Comment s'inscrire aux matinées d'éveil ?

L'inscription se fait de manière individuelle :

- Par téléphone : 02.31.77.6556
- Par mail : rpe.lutinsdorneodon@vyv3.fr (une confirmation vous sera alors envoyée).

Je vous remercie de me préciser :

- Votre nom et prénom, précisez si vous êtes professionnel de l'accueil individuel ou parent employeur
- Les jours et dates souhaités
- Les noms/prénoms et âges des enfants que vous accompagnerez

Inscriptions à partir du	Mois concernés	Nombre de choix possible	Dates Bonus
9 janvier	Janvier et Février	3	2
24 Février	Mars	3	1



Les matinées d'éveil du mois de JANVIER

Mardi 14

Jeudi 16

Vendredi 17

Matinée d'éveil



Mardi 21

Jeudi 23

Vendredi 24

Matinée d'éveil

Mardi 28

Jeudi 30

Vendredi 31

Matinée d'éveil





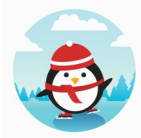
Les matinées d'éveil du mois de FEVRIER

Lundi 3

Mardi 4

Jeudi 6

Matinée d'éveil



Vacances scolaires du 08 au 23 février

★
Mardi 25

Corps en mouvement
Avec Sophie Di Stefano, danseuse

Jeudi 27



Séance à 9h30 et séance à 10h30

Vendredi 28

Matinée d'éveil





Les matinées d'éveil du mois de MARS

Lundi 3



Corps en mouvement
Avec Sophie Di Stefano, danseuse



Séance à 9h30 et séance à 10h30

Jeudi 6

Vendredi 7

Matinée d'éveil

Mardi 11

Vendredi 14

« Dans ma bulle »
Eveil sensoriel
-> maximum 6 enfants
par séance

2 séances /matinée
** 1ère séance à 9h30
** 2ème séance à 10h30

Jeudi 13

Animatrice en formation

Le corps en mouvement

Pourquoi ce projet?

L'idée est de sensibiliser l'enfant dès son plus jeune âge à l'art et la créativité tout en répondant à son besoin de bouger.

La danse contemporaine vise à éveiller leur motricité, leur sensibilité et curiosité artistique

A travers des ateliers adaptés à leur âge, les enfants découvriront leur corps dans toute son expression: mouvements spontanés, expression corporelle, rythmes, coordination...

Il s'agit d'une toute première approche, sans autre résultat recherché que celui du plaisir dans le mouvement.

Sophie Di Stefano, danseuse-chorégraphe depuis 30 ans, nous accompagnera dans cette nouvelle découverte, laissez vous porter par son univers.

Tenues souples et confortables conseillées pour le confort de tous, petits et grands.





Les matinées d'éveil du mois de MARS

Mardi 18

Jeudi 20

Vendredi 21



EN PARTENARIAT AVEC LA CRECHE ★

Le thème défini cette année est: « Jouer encore , à l'infini ».

Encore c'est bien le mot des tout-petits.

Cette année, le thème «encore» nous invite à vivre une expérience de lâcher-prise, durant laquelle nous laissons aux enfants le temps de la répétition, et l'émergence de la créativité.

Mardi 25

Jeudi 27

Vendredi 28

Matinée d'éveil





- ◆ A destination des parents:

Rencontre un samedi matin avec deux orthophonistes

- ◆ A destination des assistantes maternelles:
Soirée « corps en mouvement »



RENCONTRE AVEC DEUX ORTHOPHONISTES

A DESTINATION
DES FAMILLES

Le Relais vous propose un temps de rencontre avec deux orthophonistes : Marion Lemoine et Marine Villelegier-Khayat.

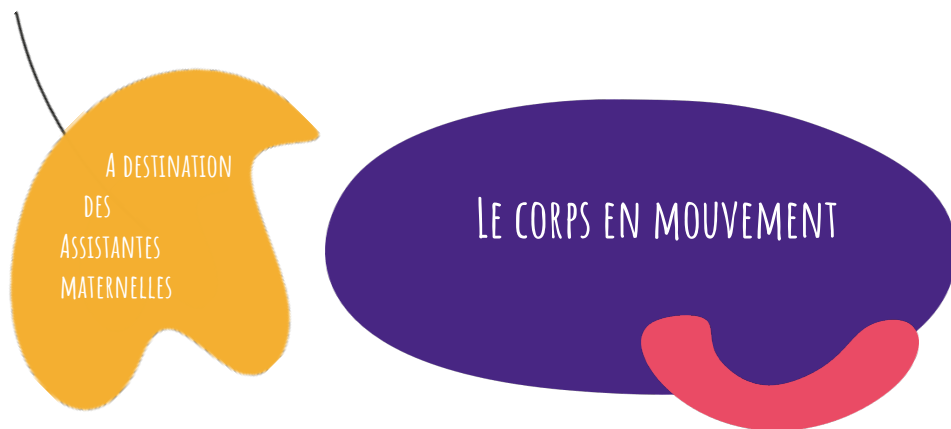
Le développement du langage, l'oralité, la déglutition, le mouchage, la tétine et le pouce, l'alimentation, ...

Comment accompagner au mieux votre enfant ? Quand s'inquiéter ?

Sous forme d'échanges et d'ateliers interactifs et vous pourrez poser des questions, partager vos expériences et recevoir des conseils pratiques.



Rdv le Samedi 18 janvier
de 10h à 12h
au RPE Les Lutins



*Mardi 4 Février à 20h00
Au RPE Les Frimousses à Maltot*

Cette réunion est le démarrage d'un court projet autour de la mise en mouvement du corps, en s'appuyant sur l'approche de la danse contemporaine.

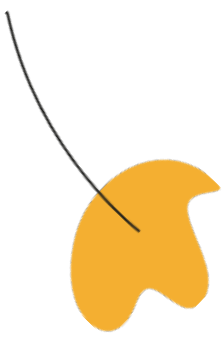
L'objectif est de se connecter aux sensations physiques et mieux comprendre les besoins des enfants en matière de mouvement.

Comment, en tant que professionnel(le) de la petite enfance, encourager les enfants à bouger librement, à exprimer leurs émotions par le mouvement ? C'est déjà commencer soi même, en tant qu'adulte, à explorer l'expression de notre corps.

Là encore, aucune attente de résultat, juste découvrir une expérience corporelle.

Accompagnés par Sophie Di Stefano, qui interviendra ensuite en matinée d'éveil, découvrons ensemble cette nouvelle expérience.





UN APERÇU DES
DÉCOUVERTES 2024 EN PHOTOS





A destination
des familles



TOUS A L'EAU

Séance gratuite

Plusieurs Relais Petite Enfance vous proposent une séance découverte à la Piscine du Chemin Vert à Caen.

Les animatrices des RPE vous accueilleront pour cette rencontre.

L'espace ludique est exclusivement réservé aux enfants et leurs parents des Relais Petite Enfance. Le bassin est sous la surveillance des maîtres-nageurs et une personne spécialisée est présente dans l'eau pour vous guider et vous proposer différents matériels. L'eau est chauffée à 32°C.



SAMEDI 29 MARS

Date en attente de confirmation

- Horaires :** De 9h30 à 10h30 : l'accès au bassin sera réservé aux enfants de 6 mois à 18 mois. (Accueil à partir de 9h15)
- De 10h30 à 11h30 : L'accès au bassin sera réservé aux enfants de 18 mois à 36 mois (Accueil à partir de 10h15)
- Public :** Parents employeurs et enfant de 6 mois à 36 mois (non scolarisé). Chaque enfant doit être accompagné par un adulte majeur (maximum 2 accompagnateurs)
- Lieu :** Piscine du Chemin-Vert - 42 rue de Champagne à Caen.
- Condition :** Port du bonnet de bain obligatoire (enfant et adulte)
Inscription obligatoire auprès des relais. **Places limitées**