

INFOS pratiques

• NUMÉRO UTILE : 112

• CONTACTS UTILES

ORNE ODON TOURISME (BUREAU D'INFORMATION TOURISTIQUE)

Site touristique du Pont du Coudray
Point information, boutique et animations.
Ouvert d'avril à septembre/octobre
18 Route de la Vallée de l'Orne - 14320 Laize-Clinchamps
www.vallees-orne-odon.fr/tourisme

ACCUEIL VÉLO

@orneodontourisme

02 31 50 09 72

VIEUX-LA-ROMAINE, MUSÉE ET SITES ARCHÉOLOGIQUES

Route de Feugerolles 14930 Vieux

02 31 71 10 20

www.vieuxlaromaine.fr

CAP ORNE (SITE TOURISTIQUE DU PONT DU COUDRAY)

Location de kayak, paddle, pédalo, draine, logements insolites
au Pont-du-Coudray. Snack sur place et à emporter.

18 Route de la Vallée de l'Orne

14320 Laize-Clinchamps

Réservation 02 58 06 02 02

www.caporne.fr

• SIGNALER UN PROBLÈME



Réalisation : CPIE Vallée de l'Orne en partenariat avec la Communauté de Communes Vallées de l'Orne et de l'Odon.

Avec la participation financière de l'Europe



Conception graphique : Little Big Com - Crédits photos : CPIE Vallée de l'Orne sauf mention contraire.

ESCAPADES À FAIRE depuis le circuit

DÉCOUVRIR LA VALLÉE DE L'ORNE SUR L'EAU OU PAR RAIL

Au départ du Pont du Coudray, parcourez les paysages du Val d'Orne en vélo-rail ou en descendant l'Orne en paddle, en kayak ou à pédalo (locations Cap Orne).



LONGER LA VALLÉE DE LA GUIGNE À PIED (3,5 km aller-retour)

Laissez votre vélo au musée de Vieux et prenez le « chemin haussé », ancienne voie romaine, qui longe les paysages bucoliques de la vallée de la Guigne où s'égrènent d'anciens moulins. Arrivé à l'Orne, découvrez le moulin de Bully (ancienne minoterie) et l'église Saint-Martin de Bully (beau portail roman). Des pupitres explicatifs vous accompagnent le long de la promenade.



PAUSES DÉTENTE sur l'itinéraire

PIQUE-NIQUER AU VAL DE MAIZET

Au bord de la voie verte, l'aire de pique-nique du Val de Maizet offre une vue imprenable sur l'Orne depuis le viaduc de Maizet.

FLÂNER AU PONT DU COUDRAY

Au pont du Coudray, reposez-vous au bord de l'eau (tables de pique-nique) ou restaurez-vous à la terrasse du snack (Cap Orne). Point information et boutique en saison. Exposition en extérieur toute l'année.

ENVIE DE DÉJEUNER ?

À l'ombre d'un marronnier centenaire, le restaurant le marronnier au Pont du Coudray (Amayé-sur-Orne), vous accueille midi et soir (label qualité tourisme).

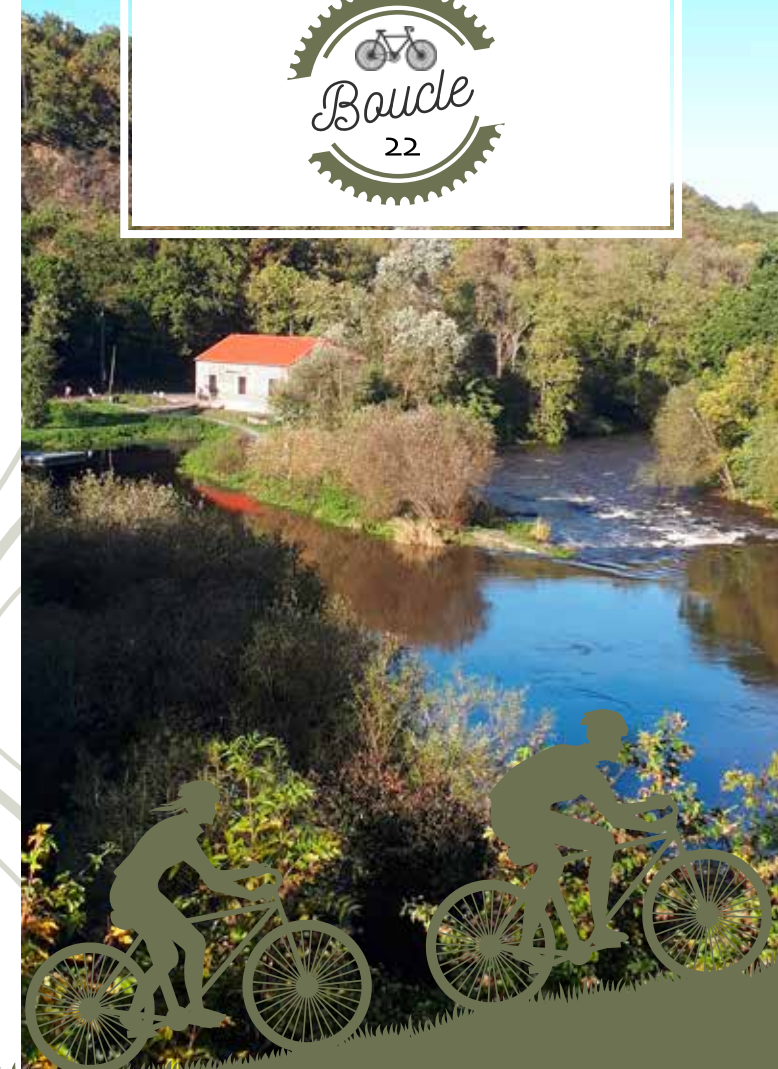


SE BALADER AU VAL DE MAIZET À PIED (aller-retour 2,2 km)

Au Val de Maizet, laissez votre vélo et empruntez le GR 36 à pied (balisage rouge et blanc) vers la forêt de Grimbosq. Ce joli chemin traverse un paysage champêtre, longe l'ancien moulin du Val de Viard et offre des vues sur la forêt.



DE L'ORNE À Vieux-la-Romaine



Le parcours longe la vallée de l'Orne au plus près de l'eau, puis s'enfonce dans une campagne légèrement vallonnée. En chemin : manoirs, villages, moulins et vestiges gallo-romain à Vieux.



• 1 POINT DE DÉPART

Site touristique du Pont du Coudray à Laize-Clinchamps

• BALISAGE DU PARCOURS (DANS LES DEUX SENS)



• INFORMATIONS TECHNIQUES

Distance totale : 17 km

Niveau : moyen

Sens de parcours suggéré : du Pont du Coudray vers Vieux-la-Romaine

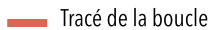
Temps de parcours : 1 h 30 (hors pauses)

Dénivelé cumulé positif : 133 mètres

• LÉGENDE



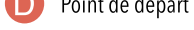
Point Info



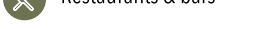
Tracé de la boucle



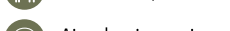
Voie verte



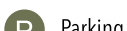
Restaurants & bars



Toilettes & points d'eau



Aire de pique-nique



Parking



Commerces alimentaires

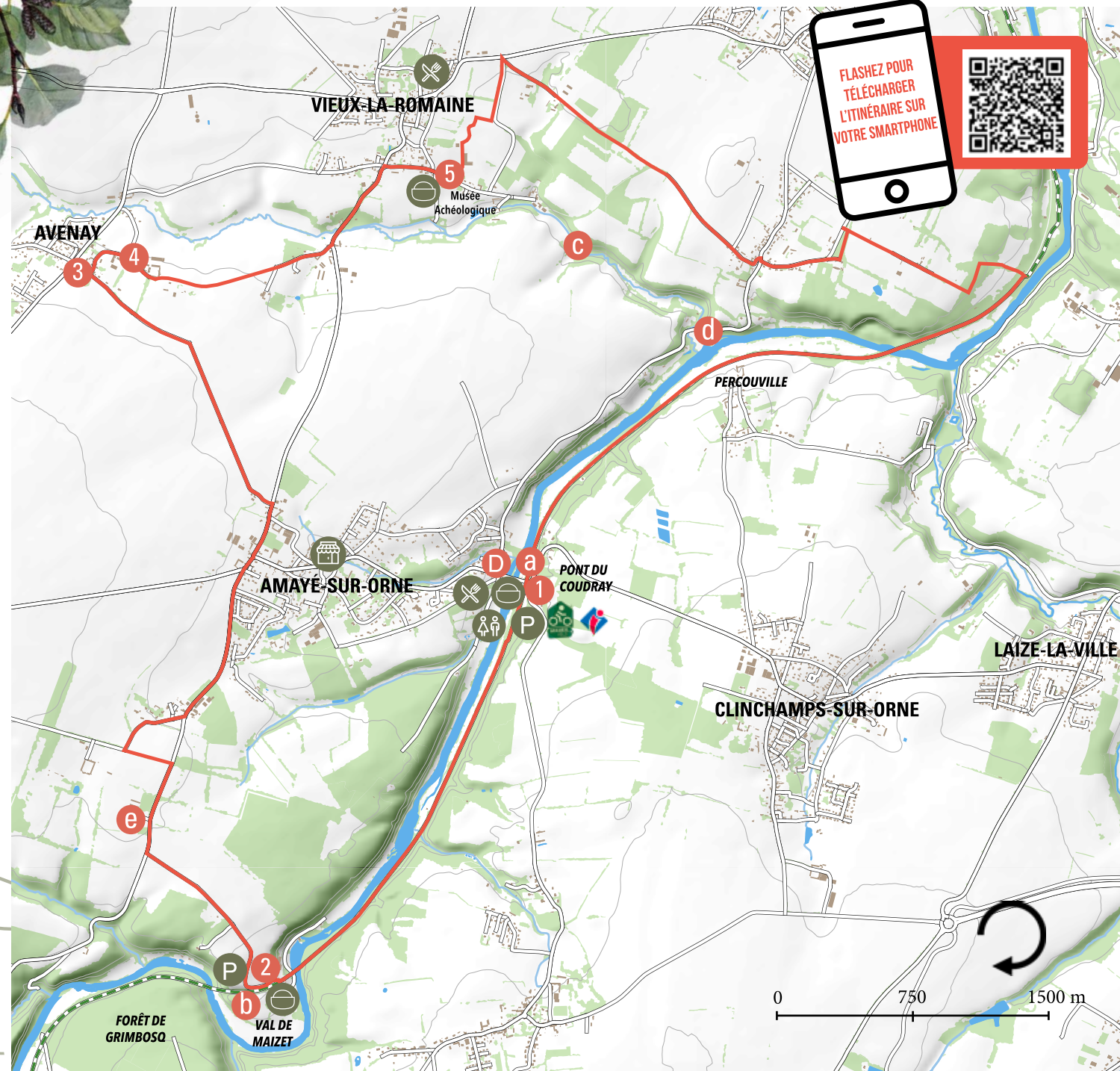
a La vallée de l'Orne sur l'eau et par rail

b Le Val de Maizet à pied

c La vallée de la Guigne

d Le moulin et l'église de Bully

e Ferme des Prés (produits du terroir)



À VOIR LE LONG

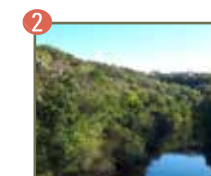


de l'itinéraire



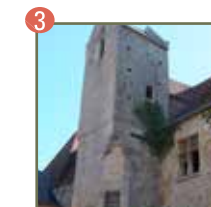
LE PONT-DU-COUDRAY

Au bord de l'eau, ce site bucolique est longé par la voie verte. Depuis Caen, elle utilise l'ancienne voie de chemin de fer Caen-Laval en service de 1871 à 1972.



LE VAL DE MAIZET

Ici, l'Orne a dégagé des parois abruptes de schistes dans le Massif armoricain, donnant des reliefs et un petit air montagnard.



LE MANOIR POMPIERRE

Construit par le seigneur de Fierville-en-Bessin, ce manoir possède une tour carrée, typique du XVe siècle. À voir depuis la route (propriété privée).



L'ÉGLISE ET LE CHÂTEAU DE FIERVILLE

Cette église de la fin du XVe siècle a été en partie détruite en 1944. Elle appartenait aussi à la seigneurie de Fierville-en-Bessin comme le château situé à côté, qui lui, date du XVIe siècle.



MUSÉE ET SITES ARCHÉOLOGIQUES DE VIEUX LA ROMAINE

À l'époque romaine, Vieux est Aregenua, capitale des viducasses, peuple qui administre l'un des territoires de la Normandie actuelle. La ville s'est construite sur le modèle des cités romaines à partir du 1^{er} siècle av J-C. Sur place, découvrez les vestiges de la maison de notable au Grand Péristyle, le forum de la cité, la maison à la cour en « U », le musée, le jardin de plantes médicinales.