

DESTINATION

Vallées de l'Orne et de l'Odon

NORMANDIE



www.vallees-orne-odon.fr/tourisme

2024

Au "♥" de la nature !

- BIENVENUE -



- BIENVENUE -

Bienvenue en Vallées de l'Orne et de l'Odon !

Certains endroits suscitent l'envie de les revisiter un jour, et les Vallées de l'Orne et de l'Odon font incontestablement partie de ces lieux. La richesse de ce territoire réside non seulement dans sa beauté naturelle, mais aussi dans la diversité des activités qu'il propose. Les voyageurs peuvent se plonger dans des randonnées pittoresques, se laisser emporter par la sérénité des paysages, ou encore s'immerger dans la riche histoire et la culture locale. Les Vallées de l'Orne et de l'Odon sont bien plus qu'une destination, elles sont une invitation à créer des souvenirs durables et à vivre des moments d'émerveillement. Soyez les bienvenus !

Comment venir ?

- **En voiture**
Tous les accès au territoire d'Orne Odon
Tourisme en pages 4-5
- **En avion**
Aéroport Caen-Carpiquet
Tél. 02 31 71 20 10
www.caen.aeroport.fr
- **En train**
Gare SNCF de Caen
Tél. 36 35 ou 0825 00 33 00
www.sncf.com/fr
TER Normandie
www.ter.sncf.com/normandie
- **En bus**
Transports NOMAD
Tél. 09 70 83 00 14
www.nomadcar14.fr
- **En ferrie**
Brittany Ferries
Tél. 02 98 244 701
www.brittany-ferries.fr

Toutes les informations de ce guide ont été collectées avec soin mais peuvent faire l'objet d'erreurs ou de variations dans le temps et n'engagent pas la responsabilité d'Orne Odon Tourisme.

Crédits photos : J. Damase, Imadrone, Freepik, Orne Odon Tourisme, Suisse Normande Tourisme, A. Poirier, T. Cauchard

Conception et réalisation graphique : Suisse Normande Tourisme 2024.

Impression : Caen Repro.

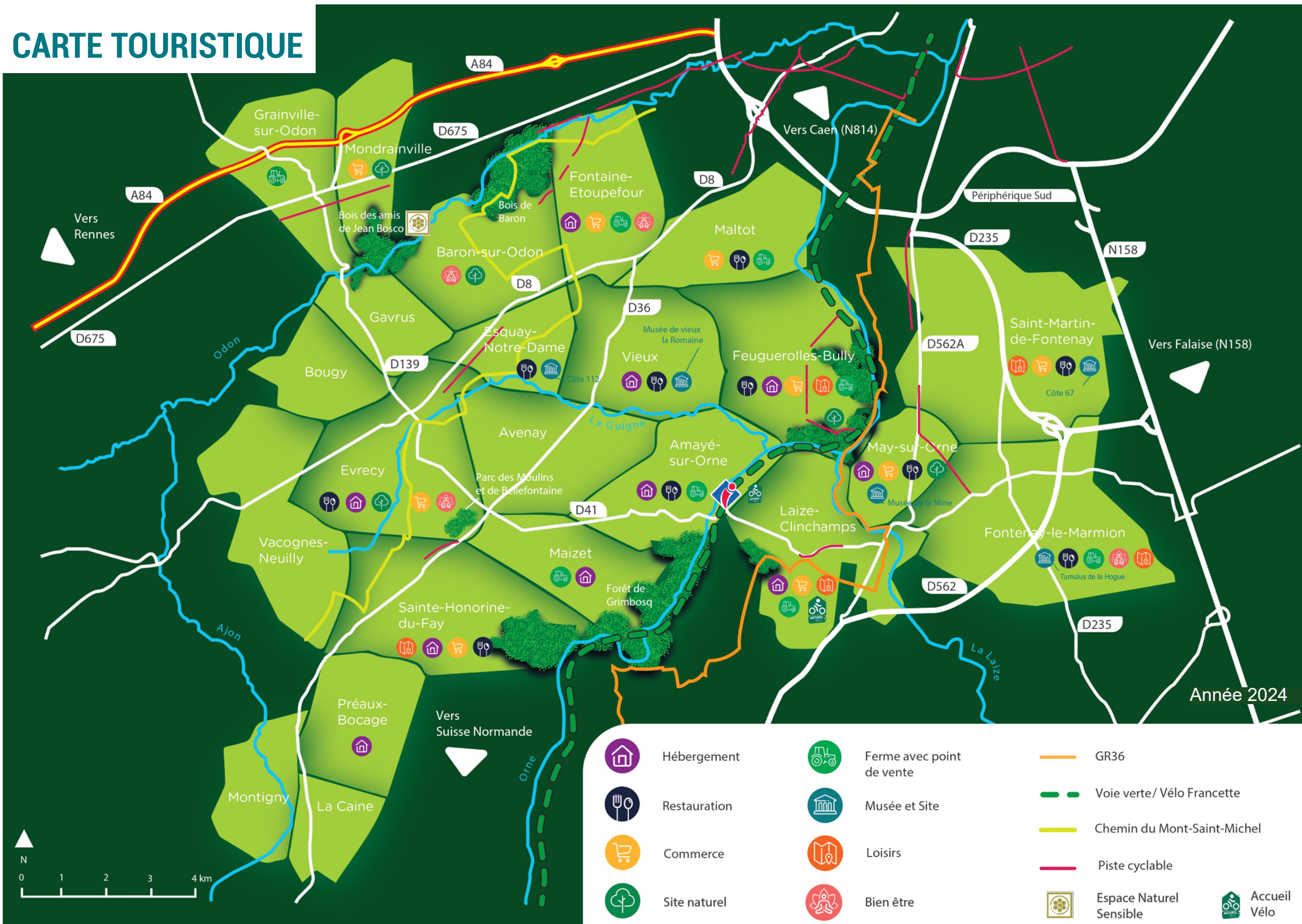
Sommaire

- P 2-5** **Bienvenue**
Carte touristique
- P 6-11** **Terre de Découvertes**
Culture
Nature
- P 12-19** **Terre de Loisirs**
Loisirs
Sports nature
- P 20-21** **Terre de Ressourcement**
Détente
Bien-être
- P 22-25** **Terre de Saveurs**
Terroir
Artisanat
- P 26-27** **Restaurants**
- P 28-31** **Hébergements**
- P 32-33** **Services et commerces**

CARTE TOURISTIQUE

- BIENVENUE -

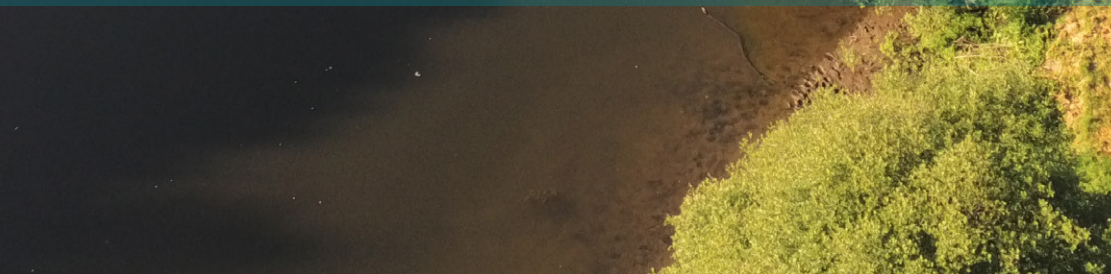
- BIENVENUE -





Terre de Découvertes

Un vaste récit déployé sur l'Histoire, la biodiversité et les richesses naturelles, les trésors de nos vallées s'exposent aux yeux des visiteurs en quête d'expériences et d'aventures. En tant que symbole authentique d'une campagne préservée et attachée à ses traditions, notre territoire offre une halte prometteuse aux passionnés de découvertes.



LES MUSÉES

Les musées situés dans les Vallées de l'Orne et de l'Odon constituent des joyaux du patrimoine local, offrant aux visiteurs une plongée captivante dans l'Histoire riche et variée de cette région. Les sites et musées mettent aussi en lumière la grande Histoire et les facettes de l'histoire locale. Certains valorisent le patrimoine minier et son impact sur la région et son importance dans le tissu social et économique.

VIEUX LA ROMAINE MUSÉE & SITES ARCHÉOLOGIQUES

13 Chemin Haussé - 14930 VIEUX
02 31 71 10 20
www.vieuxlaromaine.fr



Vieux-la-Romaine, c'est l'histoire de la ville d'Aregenua, une capitale qui administra un des territoires de l'actuelle Normandie bien avant la naissance de celle-ci. Vieux-la-Romaine c'est aussi une ville à la campagne, une occasion de passer une journée en famille, faite de visites, de balades, de jeux et d'un pique-nique à l'ombre du jardin antique.

LE MUSÉE

Les objets mis au jour lors des fouilles à Vieux-la-Romaine invitent à la découverte de la vie quotidienne des habitants de la ville antique Aregenua.

LES SITES ARCHÉOLOGIQUES

Deux maisons romaines restaurées. La Maison au Grand Péristyle se visite à ciel ouvert, c'est une luxueuse demeure de notable du quartier chic du forum.

UNE FOUILLE EN COURS, LE FORUM

Monument emblématique des cités romaines, le forum est le lieu d'exercice du pouvoir politique et économique. Ce monument admirablement conservé en cours d'étude se visite accompagné d'un guide selon la programmation annuelle.

Vieux la Romaine propose un programme d'animations tout au long de l'année.

Ouvert du 1^{er} février au 30 décembre.

Retrouvez tous les horaires sur notre site internet www.vieuxlaromaine.fr

MUSÉE DE LA MINE

1 Parc de la Mairie
14320 MAY-SUR-ORNE
02 31 79 80 93



Ce musée retrace l'activité industrielle de la commune sur plus de deux siècles : des moulins aux carrières et à l'exploitation minière. Les chevalements ont disparu du paysage, ainsi qu'une grande partie des bâtiments d'exploitation. Que reste-t-il alors du passé minier ?
Ouverture le 1er samedi de chaque mois de 14h à 18h
Des visites sont possibles sur rendez-vous en dehors de ces dates pour les scolaires et les groupes.

TUMULUS DE LA HOGUE

14320 SAINT-MARTIN-DE-FONTENAY



Propriété de l'État, le tumulus néolithique de La Hogue à FONTENAY-LE-MARMION constitue l'un des plus anciens monuments funéraires de la façade atlantique (vers 4500 – 4000 ans av. JC). Le monument a été reconnu dès 1829 par la Société des Antiquaires de Normandie naissante qui y réalisa les premières fouilles. À cette époque, il formait un impressionnant monticule de 6,60 m de hauteur. Menacé par l'ouverture d'une carrière, il échappe à une destruction complète grâce à son acquisition par le propriétaire du château de Fontenay en 1840.



VOYAGE AU COEUR DE L'HISTOIRE

« DE L'ÉPOQUE ROMAINE À L'ÉPOQUE MÉDIÉVALE »

Le site de Vieux-la-Romaine et l'espace naturel et historique de Château Ganne : deux époques qui ont fait la gloire de personnages illustres de l'histoire normande.
L'occasion d'en apprendre davantage sur ces deux sites incontournables de la région.

Suisse Normande & sa région

VOYAGE...

Au cœur de l'Histoire

De l'époque romaine à l'époque médiévale

2 Sites Époques à découvrir



En savoir +



SITES DE MÉMOIRE

Les sites de mémoire qui jalonnent les Vallées de l'Orne et de l'Odon sont des témoignages poignants de l'Histoire de la Seconde Guerre mondiale et de la célèbre Bataille de Normandie. Ces sites invitent à se plonger dans le contexte historique, mais aussi à ressentir l'émotion et le courage qui ont marqué cette époque. Ces monuments servent de rappel des sacrifices consentis pour la liberté et jouent un rôle essentiel dans la transmission de cette mémoire aux générations futures. Ils encouragent la réflexion sur la nécessité de préserver la paix et de tirer des leçons de l'Histoire pour façonner un avenir meilleur.

LA COTE 112



14210 ESQUAY-NOTRE-DAME

Elle est sur une petite hauteur à 10 km au Sud-Ouest de CAEN, près de la commune d'ESQUAY-NOTRE-DAME. Elle fut un lieu de combats majeurs entre les troupes allemandes et les troupes anglo-canadiennes pendant plus de 7 semaines de juin à juillet 1944 de l'opération Jupiter, durant la Bataille de CAEN.

LA COTE 67



14320 SAINT-MARTIN-DE-FONTENAY

Le Mémorial de Cindais est situé sur la commune de SAINT-MARTIN-DE-FONTENAY, sur la cote 67.
L'emplacement est en fait le point de départ de l'offensive canadienne pour repousser la contre-attaque allemande en juillet 1944. Ce Mémorial se présente comme un chemin le long duquel sont érigées des stèles dédiées à chaque régiment. Il s'inscrit dans les circuits historiques de la région. Le site offre également un superbe panorama sur les villes voisines de CAEN, FALAISE, SAINT-ANDRÉ-SUR-ORNE, etc.



RETROUVEZ TOUS LES ÉVÉNEMENTS SUR : VALLEES-ORNE-ODON.FR/TOURISME

SITES NATURELS

Les Vallées de l'Orne et de l'Odon offrent un cadre exceptionnel pour les randonnées pédestres et les balades familiales. En explorant ces régions, les amateurs de plein air peuvent s'immerger dans un patrimoine naturel préservé, offrant des paysages diversifiés et une biodiversité remarquable. Le territoire regorge de sentiers de randonnée pédestre offrant des vues panoramiques sur des paysages bucoliques.

En bord de rivières, à travers les collines verdoyantes ou au cœur de forêts séculaires, les itinéraires sont variés et adaptés à tous les niveaux. Les sentiers permettent aux enfants de profiter pleinement de la nature tout en s'amusant. Certaines zones peuvent même proposer des aires de pique-nique ou des espaces de jeux pour agrémenter l'expérience en famille.

LES BOIS DE BARON



14210 BARON-SUR-ODON

Les bois de BARON, s'étendant sur 200 hectares, sont une véritable invitation à la découverte de la nature et à l'évasion. Situés à BARON-SUR-ODON, ces bois offrent une expérience de plein air exceptionnelle, parfaite pour les amateurs de balades en pleine nature. Avec plus de 12 km de chemins balisés. Que vous soyez un adepte de la randonnée pédestre ou du VTT, ces sentiers bien entretenus permettent à chacun de choisir son propre rythme et son itinéraire.

LE PARC DU MANOIR DU VIVIER



14320 FEUGUEROLLES-BULLY
www.feuguerolles-bully.fr

Le parc du Manoir du Vivier, qui s'étend sur près de 3,5 hectares, se présente comme un espace multifonctionnel, offrant une variété d'activités pour les visiteurs de tous âges. La diversité des installations est l'endroit idéal pour la détente, le sport, et les activités de loisirs.

CARRIÈRE HISTORIQUE DU SYNCLINAL

14320 MAY-SUR-ORNE



Cette formation géologique témoigne des plus anciennes empreintes de vie cyanobactérienne identifiables en Normandie. Reconnue à l'échelle mondiale par les géologues, elle a longtemps été utilisée comme exemple emblématique pour illustrer la notion de discordance angulaire dans la littérature géologique.

LES BOIS DE L'ASSOCIATION DES AMIS DE JEAN BOSCO



14210 MONDRAINVILLE



Le bois de l'association des Amis de Jean Bosco, ouvert au public toute l'année, est situé au cœur de l'espace naturel sensible de la Vallée de l'Odon. Il se compose principalement de milieux humides s'étendant sur 81 ha.

L'association propose des prestations d'animation découverte de la faune et de la flore dans un format ludique et également une présentation du bois et de son histoire. Groupe pour tout public (écoles, associations, entreprise, etc.) : toute l'année du lundi au samedi.

Plus d'informations : ccassou@aajb.asso.fr



Terre de Loisirs

Les Vallées de l'Orne et de l'Odon offrent une palette diversifiée d'activités de loisirs, répondant aux attentes de chacun, que ce soit pour des moments en famille, des aventures sportives ou des expériences ludiques. Ces activités permettent de profiter pleinement du cadre naturel exceptionnel de la région !

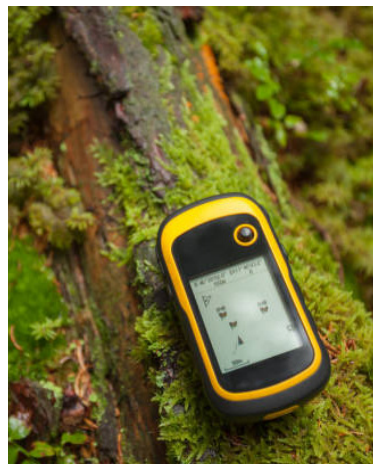
ACTIVITÉS DE LOISIRS

Amateur d'aventure en famille ? Les activités ludiques telles que le géocaching ou la chasse au trésor connectée sont une excellente façon de mêler exploration, énigmes et découverte de la nature.

En quête d'activités plus audacieuses ? Découvrez l'accrobranche à FEUGUEROLLES-BULLY ou encore tout un panel de loisirs sur le site du Pont du Coudray.

Une idée de randonnée pour vos balades découvertes ou vos entraînements sportifs ? Les Vallées de l'Orne et de l'Odon proposent une collection de circuits balisés : randonnée pédestre, vélo, gravel, à deux pas des grandes agglomérations.

GÉOCACHING® : UNE CHASSE AU TRÉSOR CONNECTÉE ET LUDIQUE !



Top départ en famille ou entre amis, pour la chasse au trésor connectée; une découverte originale et ludique en Vallées de l'Orne et de l'Odon. Deux possibilités s'offrent à vous :

1- Au départ du Pont du Coudray, partez avec l'aide d'un GPS et d'une feuille de route à la recherche de caches dissimulées sur la commune d'AMAYÉ-SUR-ORNE.

Location du GPS au tarif de 10 €/équipe (5 personnes max.)

2- Depuis le site officiel géocaching.com, partez à la recherche des 9 caches dissimulées sur l'ensemble du territoire et entrez dans la grande communauté des géocacheurs.

Activité praticable toute l'année avec l'application dédiée.

Pseudo : SNT_14

En savoir + : 02 31 50 09 72

PARC ACCROBRANCHE ACCROFURY

37 rue de Québec
14320 FEUGUEROLLES-BULLY
02 31 74 19 09
www.accrofury.com



Un des plus grands parcs accrobranche en Normandie dans un univers médiéval fantastique qui vous réserve bien des surprises !

Venez passez votre journée avec notre système unique en Normandie de ligne de vie continue qui garantit une sécurité maximale et une pratique ludique accessible dès 3 ans. L'accès à chaque "parcours aventure" est illimité, en nombre de passages et en temps. Accrofury s'est engagé au respect de l'arbre, de la forêt et de l'environnement.

Quatorze parcours aventure adaptés à tous les âges

raviront petits et grands, et pour les adultes les plus courageux, mordus de sensations fortes, un parcours nature avec plus de 1km de tyrolienne ! Et si vous aimez la hauteur... Ne manquez pas la trottinette cross tout terrain qui va vous ravir en balade ou en parcours !

Trotinettes accessibles dès 12 ans.

VÉLO & VTT SMOOTH BIKING SCHOOL

20 rue du Perlymele
143210 SAINTE-HONORINE-DU-FAY
06 02 42 28 73
www.smoothbiking.fr



Basée au cœur du Calvados, aux portes de la Suisse Normande, Smooth Biking School vous propose des interventions vélos et VTT à partir de 4 ans et jusqu'à tout âge. De la sortie découverte au perfectionnement VTT XC/Enduro/DH, du loisir au coaching compétition, en passant par le vélo déplacement, le vélo voyage ou bien encore la pratique freestyle, chez Smooth Biking School, on s'adapte à vos besoins avec polyvalence.

Toutes les interventions sont encadrées par un encadrant diplômé d'état (DE JEPS VTT) et membre du syndicat des moniteurs cyclistes français (MCF).

LOCATION DE CYCLES, CANOË KAYAK, PÉDAL'O, VÉLORAILS - CAP'ORNE

18 Route de la Vallée de l'Odon
14320 LAIZE-CLINCHAMPS
02 58 06 02 02
www.caporne.fr



Situé dans un environnement naturel privilégié, Cap Orne est un lieu incontournable d'expériences nouvelles ! Profitez des activités en pleine nature.

Descente de rivière, pédalo, vélorail... Venez découvrir les paysages normands !

Réservation groupes : anniversaire, EVJF/EVG & Séminaire
La promesse de souvenirs mémorables !

RANDONNÉE AVEC ÂNES ÂNES DES FORÊTS

Chemin de La Cavée
14220 LES-MOUTIERS-EN-CINGLAIS
06 01 35 34 79
www.ane-et-rando.com



4 pieds sûrs et un dos solide pour porter vos rêves, tel est l'âne, autrefois compagnon de travail de l'homme, pour son intelligence, son courage, sa force, son agilité et son dévouement.

Simple promenade ou randonnée balisée, libre ou accompagnée, seul, en famille, entre ami(e)s ou simple moment d'échange, de partage, de caresses, des soins quotidiens dans leur prés, et variés.

ÉQUITATION

- Les écuries de l'Odon - 14210 BARON-SUR-ODON - 06 21 56 70 51
- Centre équestre d'ÉVRECY - 14210 ÉVRECY - 06 62 83 29 11



Sur l'eau





La pêche



Les eaux de l'Orne et de l'Odon regorgent de poissons variés, offrant ainsi une expérience de pêche diversifiée. Que vous soyez amateur de pêche à la truite, au brochet, à la carpe ou à d'autres espèces, les rivières et les affluents de la région offrent des possibilités infinies pour les pêcheurs de tous niveaux.

Deux sociétés de pêche locales sont à la disposition des amateurs. Ces associations contribuent à la gestion durable des ressources piscicoles et offrent aux pêcheurs l'accès à des zones soigneusement entretenues.

Vivez une expérience de pêche agréable et respectueuse de l'environnement !

Guide disponible au Bureau d'Information Touristique.

AAPPMA / ASSOCIATIONS DE PÊCHE :

- L'ODON - L'Hameçon versonnais - 14320 LAIZE-CLINCHAMPS 06 15 40 17 06
- L'ORNE - La May-enne - 14320 MAY-SUR-ORNE 02 31 79 39 12



A pied



RANDONNÉES PÉDESTRES ACCOMPAGNÉES

Le territoire des Vallées de l'Orne et de l'Odon vous propose des randonnées gratuites et accompagnées d'avril à octobre. Inscriptions recommandées au 02 31 50 09 72 ou par email à tourisme@vallees-orne-odon.fr

CIRCUITS & BALADES

Parcourez à pied le territoire des Vallées de l'Orne et de l'Odon et découvrez ses atouts naturels et patrimoniaux lors de balades et randonnées pédestres.

Nouveau ! Topoguide de randonnée pédestre : sortie prévue au printemps 2024

En savoir + : 02 31 50 09 72 - www.vallees-orne-odon.fr/tourisme

ITINÉRANCE SUR LE GR 36

Le sentier de Grande Randonnée 36 relie la Manche à la mer Méditerranée, sur plus de mille kilomètres de OUISTREHAM (Calvados) à BOURG-MADAME (Pyrénées-Orientales). Cet itinéraire au cœur de la Normandie, vous emmènera à la découverte des communes de MAY-SUR-ORNE et LAIZE-CLINCHAMPS avant de rejoindre la forêt de GRIMBOSQ. Une variante est proposée aux randonneurs, leur permettant de longer les rives du fleuve Orne entre AMAYÉ-SUR-ORNE et le Pont du Coudray avant de rejoindre la Suisse Normande.

Consultez la carte IGN n°1513 SB

LES CHEMINS DU MONT SAINT MICHEL

Cheminez au cœur de la Normandie médiévale, au long de cet itinéraire historique à travers des paysages préservés. Les étapes 2 et 3 traversent les paysages verdoyants des Vallées de l'Orne et de l'Odon de CAEN jusque HAMARS sur plus de 40 km.

www.lescheminsdumontsaintmichel.com



À vélo



♡ Coup de cœur ! L'ESPACE GRAVEL FFC ORNE ODON UNIQUE EN NORMANDIE !

Pratique qui nous vient d'outre atlantique à mi-chemin entre le cyclo cross, vélo de route et le VTT, le gravel est un audacieux mélange de circuit de route et de chemin. 5 parcours de 20 à 88 km sont à votre disposition gratuitement sur notre site internet.

Ouverture prévue au printemps 2024



BOUCLES CYCLO

Plusieurs itinéraires cyclables (de 15 à 27 kms) sont disponibles pour vous permettre de découvrir les Vallées de l'Orne et de l'Odon depuis le Pont du Coudray. Lors de votre balade à vélo, prenez le temps d'admirer les villages pittoresques au rythme de la petite reine et profitez pleinement de cette escapade 100 % nature.

LA VOIE VERTE ET LA VÉLO FRANCETTE®



Partant de la Manche et descendant vers l'Atlantique, l'itinéraire de la Vélo Francette®, élue meilleure véloroute d'Europe 2017 et itinéraire vélo 2018, vous fera découvrir les saveurs d'une douce France, traversant la Normandie, les Pays de la Loire et le Poitou-Charentes.

LA VOIE VERTE, ETAPE N° 2 DE LA VÉLO FRANCETTE® : CAEN - LE HOM (28 KM)

Aménagée sur l'ancienne voie ferrée CAEN-FLERS, cette voie verte de 40 km, ouverte aux promeneurs et aux cyclotouristes, vous propose de découvrir la Vallée de l'Orne en évitant les difficultés liées au relief.

En savoir + : 02 31 50 09 72 - www.vallées-orne-odon.fr/tourisme



Retrouvez l'ensemble de l'itinéraire Vélo Francette sur www.lavelofrancette.com



Cartographie réalisée par ACTUAL - Tél. : 03 25 71 20 20
www.actual.tm.fr - Reproduction interdite
Autorisation 1598-14/VF/01-24

La Vélo Francette

De Caen à la mer



Retrouvez la carte complète des itinéraires dans le document **Le Calvados à Vélo** 2023



- Sites propres
- Voies partagées
- Itinéraires en cours d'aménagement
- Boucle vélo

SERVICES

- Office de Tourisme Syndicat d'initiative
- Parking d'accès
- Location de vélos
- Hébergement Accueil vélo
- Aire de pique-nique
- Maison du vélo

DÉCOUVERTES

- Villes et Villages fleuris classés 3 ou 4 fleurs
- Site et musée de la Seconde Guerre Mondiale
- Espace naturel sensible
- Produit cidricole
- Château - Manoir
- Abbaye - Basilique - Cathédrale
- Musée et lieu de visite
- Site archéologique
- Parc - Jardin
- Port de plaisance
- Activité nautique
- Activités de Loisir
- Thalassothérapie
- Golf
- Hippodrome
- Aéroport
- Gare



www.calvados-tourisme.com
www.caenlamer-tourisme.fr
www.vallées-orne-odon.fr



Terre de Ressourcement

Prendre soin de soi devient une priorité, et ici, dans ce cadre naturel d'exception, c'est une expérience à part entière. Accordez-vous ce moment de ressourcement. En Vallées de l'Orne et de l'Odon, la douceur de vivre et le bien-être se conjuguent harmonieusement pour des moments inoubliables de relaxation au sein d'une nature préservée. Les Vallées de l'Orne et de l'Odon disposent de centres de bien-être et spas où des professionnels vous prodigueront des soins relaxants. Que ce soit un massage revitalisant, un bain apaisant ou d'autres traitements bien-être, offrez-vous une parenthèse hors du temps.

Carnet d'adresses

INSTITUTS DE BEAUTÉ

- Terre d'Arôme - 14210 MAY-SUR-ORNE - 02 31 50 35 95
- Une pause pour L - 14210 FEUGUEROLLES-BULLY - 06 10 67 02 91
- Hevana Institut - 14210 FONTENAY-LE-MARMION - 06 43 20 26 89
- Le Moulin du Bien-Être - 14210 EVRECY - 02 31 08 41 00

SOINS ÉNERGÉTIQUES

- Angélique V - 14210 SAINTE-HONORINE-DU-FAY - 06 73 71 38 96

AROMATHOLOGUE

- Etre soi - 14210 BARON-SUR-ODON - 06 11 50 85 84





Terre de Saveurs et d'artisanat

Valoriser les produits du terroir et les saveurs des Vallées de l'Orne et de l'Odon représente bien plus qu'un simple acte culinaire. C'est un hommage au patrimoine local, à la passion des producteurs, et à la richesse d'une région qui offre une palette gustative authentique. En choisissant de soutenir les circuits courts, de rencontrer les producteurs et de savourer ces délices en famille, cela contribue à préserver et à célébrer le patrimoine gastronomique unique de cette magnifique région normande.



JAMARD CAVE & ÉPICERIE FINE

Cave et épicerie fine, créée en 1996. Patrick et Charlotte vous proposent un large choix de produits d'épicerie fine et une grande sélection de vins, whisky et autres spiritueux dans leur magasin de 300m². Ils confectionnent des paniers garnis sur mesure pour particulier et professionnel. Trouvez votre bonheur parmi les 6000 références : Chocolats, biscuits, thé Dammann, terrines, vins, rhums arrangés, etc.

Vous pouvez également commander des plateaux apéritif avec antipasti, charcuterie et fromage pour vos soirées en famille ou entre amis.

Ouverture : mardi au samedi de 9h30 à 12h30 et de 14h30 à 19h00

5 rue des Cerisiers - 14210 ÉVRECY
02 31 08 31 10
www.jamard-evrecy.fr



LES OEUFS BIO D'ÉVRECY

Éleveurs de poules pondeuses en agriculture biologique, nous proposons en vente directe nos produits oeufs extra-frais et conserves (rillettes, poule à la crème) au distributeur

Mondeville - 14210 ÉVRECY
06 03 89 67 51
Facebook.com/oeufsbiodevrecy/



Jours de marchés

- ESQUAY-NOTRE-DAME : mardi 15h30-19h
- ÉVRECY : mercredi 8h-13h
- VIEUX : jeudi 17h30-19h (marché AMAP)
- GRAINVILLE-SUR-ODON : vendredi 16h-20h
- MAY-SUR-ORNE : mercredi 7h-12h30
- AVENAY : vendredi 16h30-19h30
- SAINTE-MARTIN-DE-FONTENAY : vendredi 7h-13h
- FONTAINE-ÉTOUPEFOUR : samedi 8h-12h/12h30
- GRAINVILLE-SUR-ODON : marchands ambulants le week-end

SAVEURS des Vallées de l'Orne et de l'Odon

Carnet d'adresses

APICULTEUR

- Uibie - 14320 LAIZE-CLINCHAMPS - 06 32 05 77 28

BISCUITERIE-CHOCOLATERIE

- Maison Rochefort - 14210 EVRECY - 02 31 80 20 55

BOULANGERIE

- Aux Délices d'Evrecy - 14210 EVRECY - 02 31 80 54 13
- La meule de Pierre - 14210 EVRECY - 02 31 82 52 12
- Saveurs et Tentations - 14210 EVRECY - 02 31 80 51 04
- Mostier Mickaël & Sabrina - 14320 FEUGUEROLLES-BULLY - 02 31 23 63 48
- Aux délices de Fontaine - 14790 FONTAINE-ÉTOUPEFOUR - 02 31 26 74 89
- le Brasillé - 14320 LAIZE-CLINCHAMPS - 02 31 79 82 22
- Le Moulin de Thibo et Caro - 14390 MALTOT - 02 31 26 53 37
- La Baguette de sarrazin - 14320 MAY-SUR-ORNE - 02 31 79 80 03
- La Baguette de sarrazin - 14320 FONTENAY-LE-MARMION - 02 31 72 82 84
- L'épi de St'Ho - 14210 SAINTE-HONORINE-DU-FAY - 02 50 53 53 17
- Letellier Boulangerie - 14320 SAINT-MARTIN-DE-FONTENAY - 02 31 79 81 37

ÉPICERIE / SUPÉRETTE

- Panier Sympa - 14210 AMAYÉ-SUR-ORNE - 09 61 64 49 76
- Croq & Local - 14210 EVRECY - 02 31 08 90 59

MARÂCHAGE / VENTE À LA FERME

- Estelle Frémont - 14210 AMAYÉ-SUR-ORNE - 06 07 62 87 47
- Ferme De la vayande - 14210 AMAYÉ-SUR-ORNE - 06 79 23 95 78
- La Ferme Duval - 14210 AMAYÉ-SUR-ORNE - 02 31 80 53 11
- Le Jardin du Bosq - 14320 FEUGUEROLLES-BULLY
- EARL des Capelles - 14790 FONTAINE-ÉTOUPEFOUR - 02 31 26 08 54
- La Grande Ferme - 14320 FONTENAY-LE-MARMION - 02 31 79 02 23
- Ferme Guillaume Lecomte - 14120 GRAINVILLE-SUR-ODON - 02 31 80 97 93
- La ferme des Boutières - 14320 LAIZE-CLINCHAMPS - 02 61 92 76 10
- Ferme des Près - 14210 MAIZET - 06 73 53 61 86
- EARL Les Maronniers - 14390 MALTOT - 02 31 26 76 16

VERGER

- La Crête de Fontenay - 14320 FONTENAY-LE-MARMION - 02 31 79 82 91
- Association Verger de Sauvegarde - 14390 MALTOT - 02 31 08 04 62

ARTISANAT des Vallées de l'Orne et de l'Odon

Carnet d'adresses

TEXTILE

- Maison Deselles - 14210 GRAINVILLE-SUR-ODON - 06 99 51 29 08
- Créa2mains - 14210 BARON-SUR-ODON - 06 58 73 53 44
- Les Créa de Mimi - 14320 SAINT-MARTIN-DE-FONTENAY - 06 99 02 16 26
- Les Créa d'Isa - 14790 FONTAINE-ÉTOUPEFOUR - NC
- Créaso - 14210 MONDRAINVILLE - 07 49 69 90 78
- P'tit Bambou - 14790 FONTAINE-ÉTOUPEFOUR - 06 12 57 61 97
- Fj By Julie - 14210 GRAINVILLE-SUR-ODON - 06 73 40 11 55
- Marie-France Marie Couture Retouches - 14210 BARON-SUR-ODON - 02 31 26 60 07
- Les Bobines d'Alma - 14790 FONTAINE-ÉTOUPEFOUR - 06 58 96 26 52

MAROQUINERIE, SELLERIE

- Gwendoline H - 14790 FONTAINE-ÉTOUPEFOUR - 06 17 60 27 86
- Mx Seat - 14320 MAY-SUR-ORNE - NC

ÉBÉNISTE, AMEUBLEMENT

- Les Patines De Virginie - 14790 FONTAINE-ÉTOUPEFOUR - 06 23 56 58 32
- L'atelier de Marie - 14790 FONTAINE-ÉTOUPEFOUR - 06 11 10 30 83
- L'Atelier du lavoir - 14320 MAY-SUR-ORNE - 06 22 94 37 71
- Vandenhede création - 14210 GRAINVILLE-SUR-ODON - 06 11 09 43 98
- L'Atelier 9 3/4 - 14210 AVENAY - NC
- Ébénisterie Richard - 14320 LAIZE-CLINCHAMPS - 07 60 34 42 02 | 02 31 79 93 17

TAPISSIER

- Tapissier GLASSON Anne-Claire - 14210 ÉVRECY - 06 76 94 65 51

SCULPTEUR

- Eliwair - 14790 FONTAINE-ÉTOUPEFOUR - 06.62.48.50.59

PEINTRE / GRAVEUR

- Gilles Clairin - 14930 VIEUX - 02.50.30.21.88 - 02.31.26.91.88 - 06.60.77.47.43

RELIEUR DOREUR

- Les liens de la Mémoire - 14210 - BARON-SUR-ODON - 06 26 46 55 98

Les bonnes tables

Envie de vous faire plaisir et de régaler vos sens ? Plongez dans l'ambiance délicieusement normande de notre cuisine. Dans les Vallées de l'Orne et de l'Odon, prenez le temps de vous retrouver en couple ou en famille autour d'une table conviviale, que ce soit en terrasse ou dans une salle pleine de charme. Bon appétit !



RESTAURANT LE MARRONNIER

Venez retrouver une ambiance chaleureuse dans un bistrot gastronomique au bord de l'eau, situé à AMAYÉ-SUR-ORNE aux portes de la Suisse Normande. Le restaurant Le Marronnier est l'endroit idéal pour s'échapper un peu lors de votre pause déjeuner, un repas d'affaire ou pour un dîner entre amis, en famille et vous permet de profiter de bons petits plats de saisons dans un cadre naturel, authentique et apaisant.

Venez partager un moment hors du temps dans un cadre bucolique entre CAEN et THURY-HARCOURT.



Au Pont du Coudray
14210 AMAYÉ-SUR-ORNE
02 31 80 53 55
www.restaurant-le-marronnier.fr



Carnet d'adresses

RESTAURATION TRADITIONNELLE

- François Suzanne - 14930 VIEUX - 02 31 26 94 80
- Le Poivrier - 14210 ÉVRECY - 02 31 73 16 46
- L'Audace - 14210 ÉVRECY - 02 31 73 29 06

BAR / BRASSERIE

- Le Sportif - 14210 ESQUAY-NOTRE-DAME - 02 31 80 46 72
- Bar des Amis - 14320 FEUGUEROLLES-BULLY - 02 31 26 91 41
- Le Trotteur - 14320 FONTENAY-LE-MARMION - 02 31 08 43 02
- Le Delta - 14320 LAIZE-CLINCHAMPS - 02 31 79 80 99
- Ello - 14390 MALTOT - 02 31 26 93 61
- Le Buffarot - 14320 SAINT-MARTIN-DE-FONTENAY - 02 31 94 85 01
- Bar des sportifs - 14210 SAINTE-HONORINE-DU-FAY - 02 31 80 52 33
- Corinne Alix Le Normandy - 14210 ÉVRECY - 02 31 80 55 37
- Le Saint Martin - 14320 SAINT-MARTIN-DE-FONTENAY - 02 31 79 71 30
- Le Mistral - 14320 MAY-SUR-ORNE - 02 31 79 80 26
- Le Fontenoy - 14320 FONTENAY-LE-MARMION - 02 31 79 86 88
- L'AéroBar - 14790 FONTAINE-ÉTOUPEFOUR - 09 67 20 35 96

RESTAURATION RAPIDE

- Au p'tit gourmand - Food truck normand et asiatique 14210 ÉVRECY - 06 01 92 04 86
- Le bistrot - Food truck 14210 GAVRUS - 06 88 31 67 21
- La Roulotte - Food truck 14930 VIEUX - 02 31 50 80 17
- Nomade burger - Traiteur, restaurant (Caen) et food trucks 14210 AMAYÉ-SUR-ORNE - 06 99 96 13 06
- Atout q'heure - Pizza - 14210 ESQUAY-NOTRE-DAME - 06 30 91 89 43
- Chez Poto - 14210 ÉVRECY - 06 59 22 91 48
- Au Joli Pont du Coudray - AMAYÉ-SUR-ORNE - 02 31 80 53 12
- Le Vénissia - 14320 FEUGUEROLLES-BULLY - 09 84 17 77 04
- Cap'Orne - 14320 LAIZE-CLINCHAMPS - 02 58 06 02 02
- Pizzeria L'Avido - 14210 SAINTE-HONORINE-DU-FAY - 02 31 39 06 33
- Le Jaf's kebab - 14320 SAINT-MARTIN-DE-FONTENAY - 09 75 94 93 35

TRAITEUR

- Au Gré de vos envies - 14320 MAY-SUR-ORNE - 06 12 30 26 66
- Le Petit Normand - 14930 VIEUX - NC
- le poisson volant - 14210 ESQUAY-NOTRE-DAME - 06 72 28 62 98
- Labarre Traiteur - 14320 FONTENAY-LE-MARMION - 02 14 40 10 20
- C comme Traiteur - 14320 MAY-SUR-ORNE - 06 64 52 96 66
- Traiteur de l'Odon - 14210 MONDRAINVILLE - 06 67 85 93 77
- Desclais Traiteur terre et mer - 14210 SAINTE-HONORINE-DU-FAY - 06 64 38 90 00
- Les Délices de Nassima - 14210 ÉVRECY - 07 82 60 58 67

Séjourner

Découvrir l'hébergement parfait, conforme à vos besoins, est un jeu d'enfant ! Que vous voyagiez en solo, en couple, entre amis ou en famille, explorez rapidement les différentes options d'hébergement disponibles dans la région pour planifier votre séjour. Préparez vos bagages, cap sur les Vallées de l'Orne et de l'Odon !

Soucieux de la qualité de ses hébergements, Orne Odon Tourisme ne recommande que des hébergements classés, labellisés ou référencés vous garantissant des normes de confort précises pour vos locations de vacances.

Vous avez besoin d'informations pour un projet d'investissement ou de développement sur le territoire ? Nous pouvons vous conseiller et vous accompagner dans vos démarches. tourisme@vallées-orne-odon.fr

LÉGENDE PICTOGRAMMES :

 Télévision	 Parking	 Table d'Hôte
 Restauration	 Jardin ou terrasse	 Accueil bébé
 Wifi	 Lave linge	 Chèque vacances
 Satellite	 Sèche linge	 Accueil vélo
 Animaux acceptés	 Lave-vaisselle	 Qualité Tourisme

MEUBLÉS (GÎTES)

GÎTE LA P'TITE MAISON



Capacité 3 personnes - 1 chambre

Basse Saison : 400 €

Moyenne Saison : 450 €

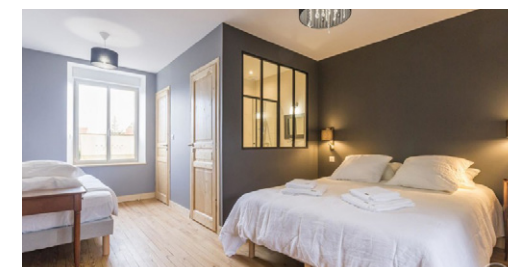
Haute Saison : 550 €

Week-end : 275 €



 3 route de Bully - 14320 FEUGUEROLLES-BULLY
06 63 02 30 58
www.lapitimaison.fr

GÎTE LA VÉLOGIROUETTE



Capacité 12 personnes - 5 chambres

Basse Saison : 990 €

Moyenne Saison : 1 200 €

Haute Saison : 1 450 €

Week-end : 950 €



 1 route de Bully - 14320 FEUGUEROLLES-BULLY
06 63 02 30 58
www.lavelogirouette.com

HÉBERGEMENTS INSOLITES



CAP'ORNE

Situé dans un environnement naturel privilégié, Cap Orne est un lieu incontournable d'expériences nouvelles. 4 lodges pour une aventure absolument inédite et ressourçante. Nuit étoilée, hamac géant, échelle de corde... Des hébergements atypiques et insolites qui raviront petits et grands !

Ouvert toute l'année



 18 Rte de la Vallée de l'Orne
14320 LAIZE-CLINCHAMPS
02 58 06 02 02
www.caporne.fr



CAMPING


CAMPING DU BOUT DE LA VILLE



6 emplacements nus
6 emplacements camping-car
1 location de mobil-home et caravane
Herbage cheval
Ouverture du 1^{er} mai au 31 août

À partir de 12€ l'emplacement nu

Aire de jeux 

 23 rue du village - Clinchamps-sur-Orne
14320 LAIZE-CLINCHAMPS
02 31 79 94 17
www.campingduboutdelaville.com
jeanlucbouche400@gmail.com



Carnet d'adresses

MEUBLÉS



- La Maison d'à côté - 14320 MAY-SUR-ORNE - 06 81 18 11 66
- Domaine d'Aslan - 14210 PRÉAUX-BOCAGE - 06 19 23 26 17
- Gîte les Peupliers - 14210 SAINTE-HONORINE-DU-FAY - 02 31 80 42 85
- Le Terminus des Romains - 14930 VIEUX - 06 88 21 62 30
- Le Petit Terminus des Romains - 14930 VIEUX - 06 88 21 62 30



- Gîte du Bout de la Ville - 14320 LAIZE-CLINCHAMPS - 02 31 79 94 17



- Manoir de l'Oseraie - 14210 AMAYÉ-SUR-ORNE - 02 31 80 53 11
- Gîte la Caracole - 14320 LAIZE-CLINCHAMPS - 02 31 79 93 17
- Gîte Colimaçon - 14320 LAIZE-CLINCHAMPS - 02 31 79 93 17
- Ô Gîte de Croquet - 14210 EVRECY - 02 31 82 71 65
- Gîte la Caducée - 14790 FONTAINE-ÉTOUPEFOUR - 02 31 26 79 45
- Gîte Moulin de l'Odon - 14790 FONTAINE-ÉTOUPEFOUR - 06 16 13 51 94
- Gîte la Tourterelle - 14210 MAIZET - 02 31 80 48 98
- Gîte les Blés - 14210 SAINTE-HONORINE-DU-FAY - 02 31 80 42 85



- Gîte groupe le Val de Maizet - 14210 MAIZET - 02 31 79 82 33
- Gîte la Maisonnette - 14320 LAIZE-CLINCHAMPS - 02 31 82 71 65



- Gîte groupe la Colinerie - 14320 LAIZE-CLINCHAMPS - 02 31 79 82 33



- ZEST'CAPADE - 14320 SAINT-MARTIN-DE-FONTENAY - 06 76 07 94 22

CHAMBRES D'HÔTES



- Chambres d'hôtes la Bruyère - 14320 MAY-SUR-ORNE - 02 31 79 68 01



- Le Côteau du Seigneur - 14320 LAIZE-CLINCHAMPS - 06 87 12 83 87



Services & commerces

À quelques pas de votre lieu de séjour, vous trouverez une variété de services. En déambulant à travers les places animées et les pittoresques ruelles, vous découvrirez nos partenaires de confiance, soigneusement sélectionnés pour leur qualité de service. Nos partenaires locaux sauront répondre à vos attentes avec attention et convivialité.

PÉPINIÈRES COULEURS JARDIN



Couleurs Jardin est spécialisé dans la production de fleurs, plantes d'intérieur et d'extérieur, plants potager, d'arbustes, de vivaces, d'arbres fruitiers et petits fruits. Mais aussi rosiers, plantes vivaces, plantes grimpantes et graminées.

1 rue de la Tringale
14320 LAIZE-CLINCHAMPS
02 31 79 85 68
www.couleurs-jardins-clinchamps.fr



AGENCEMENT INTÉRIEUR SOPROBAT



SOPROBAT est une société de second œuvre de bâtiment aux multiples compétences. Spécialisés dans l'aménagement intérieur, nous vous accompagnons du cloisonnement de vos bureaux jusqu'à la restructuration de blocs opératoires. Chaque projet est organisé et étudié en amont afin d'anticiper tous les besoins et les étapes du chantier. Chez nous, vous aurez un interlocuteur unique qui gèrera votre commande. Nous assurons un suivi de chantier rigoureux en restant en permanence en contact avec les autres corps d'état qui assurent la réalisation complète de votre projet.

ZA La Croix Boucher - 5 rue des Gallois
14210 ÉVRECY
02 31 23 72 85
www.agencement-soprobat.com



TAXI ROUSSEL FONTENAY LE MARMION



Taxi, transport de personnes et de colis urgent toutes destinations.
De 6h à 21h / sur réservation nuit et week-end.
Conventionné.

5 rue du Minerai
14320 SAINT ANDRÉ-SUR-ORNE
07 61 20 36 17
<https://taxi-roussel.business.site>



Retrouvez la programmation complète : www.vallees-orne-odon.fr

SAISON CULTURELLE

2023 • 2024

COMMUNAUTÉ DE COMMUNES VALLEES DE L'ORNE ET DE L'ODON



Save the dates !

LES ÉVÉNEMENTS D'ORNE ODON TOURISME À RETENIR EN 2024 :

- D'avril à septembre : Le site touristique du Pont du Coudray s'anime ! Un rendez-vous thématique par mois (un rendez-vous par semaine en juillet et août).
- Juillet : Festi'vallées Programme de concerts variés.

En savoir +



Loisirs



Snack



Hébergements insolites



www.caporne.fr



Au coeur d'un cadre privilégié : découvrez le site touristique du Pont du Coudray !

Un beau programme d'animations d'avril à octobre

Un Bureau d'Information Touristique



www.vallees-orne-odon.fr/tourisme





Des vallées pour s'évader

SITE TOURISTIQUE DU PONT DU COUDRAY

18 Route de la Vallée de l'Orne - 14320 LAIZE-CLINCHAMPS

02 31 50 09 72

tourisme@vallees-orne-odon.fr

www.vallees-orne-odon.fr/tourisme

Suivez notre actualité !

