



LA RÉSILIENCE DES TERRITOIRES





Les shifters à votre service...



Vincent GABILLET

Ingénieur

Groupe Local
de Rouen



Vincent TCHENG

Ingénieur commercial

Groupe Local
de Caen



The Shift Project est un **think tank** qui œuvre en faveur de la **décarbonation de l'économie**



C'est une association d'**intérêt général** guidée par l'exigence de la **rigueur scientifique**



Sa mission est d'**éclairer** et **influencer** le débat sur la **transition énergétique**



Éclairer



Des **analyses robustes** et **chiffrées** sur les aspects clés de la transition

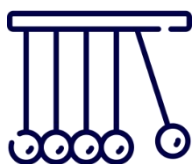


Des **groupes de travail** mobilisant un réseau de **centaines d'experts**



Une **vision physique de l'économie**

Des propositions **pragmatiques et concrètes** qui ne parient pas sur des technologies miracles



Influencer



Des campagnes de **communication** et **lobbying** auprès des **décideurs politiques** et **économiques**



Des **événements** favorisant les **discussions** entre parties prenantes



Des **partenariats** avec les organisations **professionnelles**, le monde **universitaire** et des acteurs **internationaux**

Équipe salariée



Matthieu Auzanneau
Directeur

20+ Employés salariés



Recherche



Influence



Partenariats

Rapports



Publications



Bénévoles

20 000+ Shifters et Shifteuses



Réseau international nous appuyant dans nos travaux, diffusant les idées du Shift, s'informant et se formant sur les enjeux énergie-climat.

Sommaire

Résilience des territoires - Contexte

Campagnes - Portrait

Territoire des Vallées de l'Orne et de l'Odon

- Portrait
- Diagnostic et recommandations (Territoires au futur)

Exemples

Synthèse du territoire

Conclusion



Résilience des Territoires

Contexte

Pourquoi ? La double contrainte carbone

CLIMAT

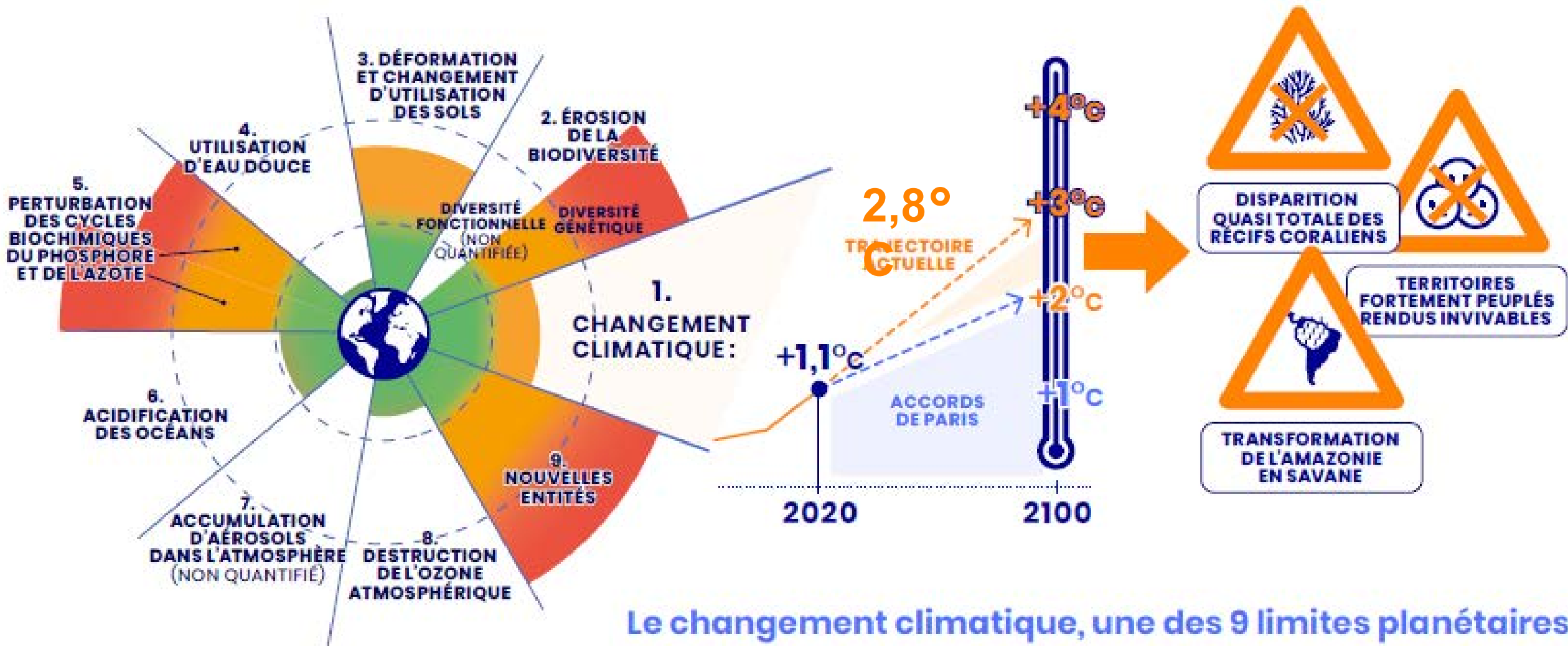
Première contrainte (aval)
réduire nos émissions
de gaz à effet de serre



ÉNERGIE

Seconde contrainte (amont)
anticiper la raréfaction
des ressources fossiles

Le réchauffement et les autres limites planétaires

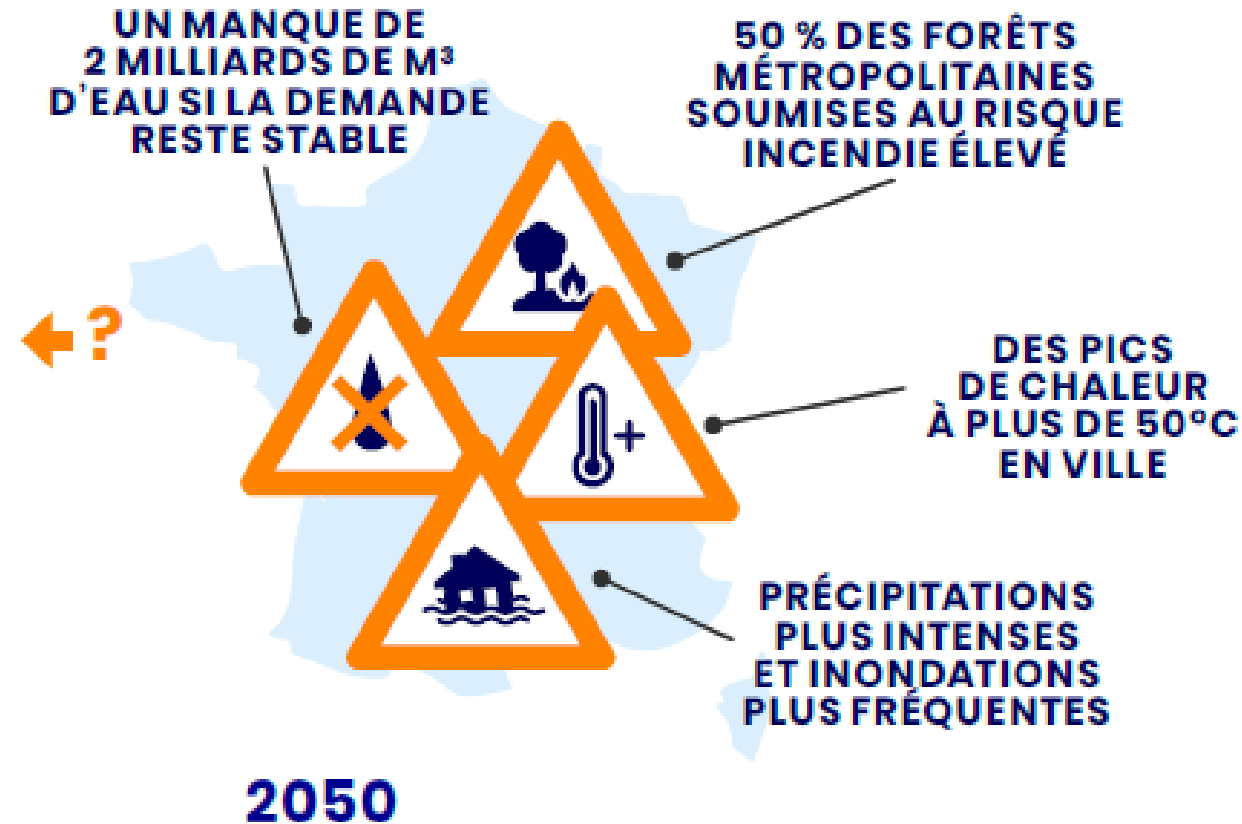
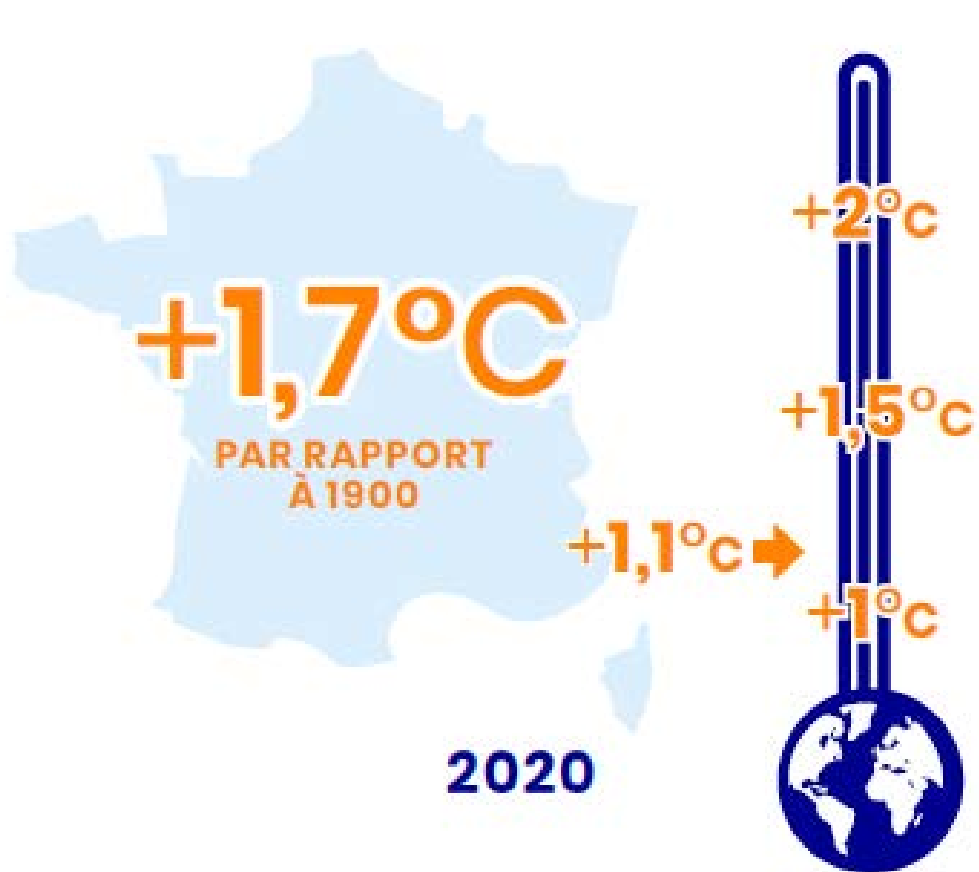


Le changement climatique, une des 9 limites planétaires

Le réchauffement climatique un des signes des dégradations environnementales liées à nos économies industrielles.

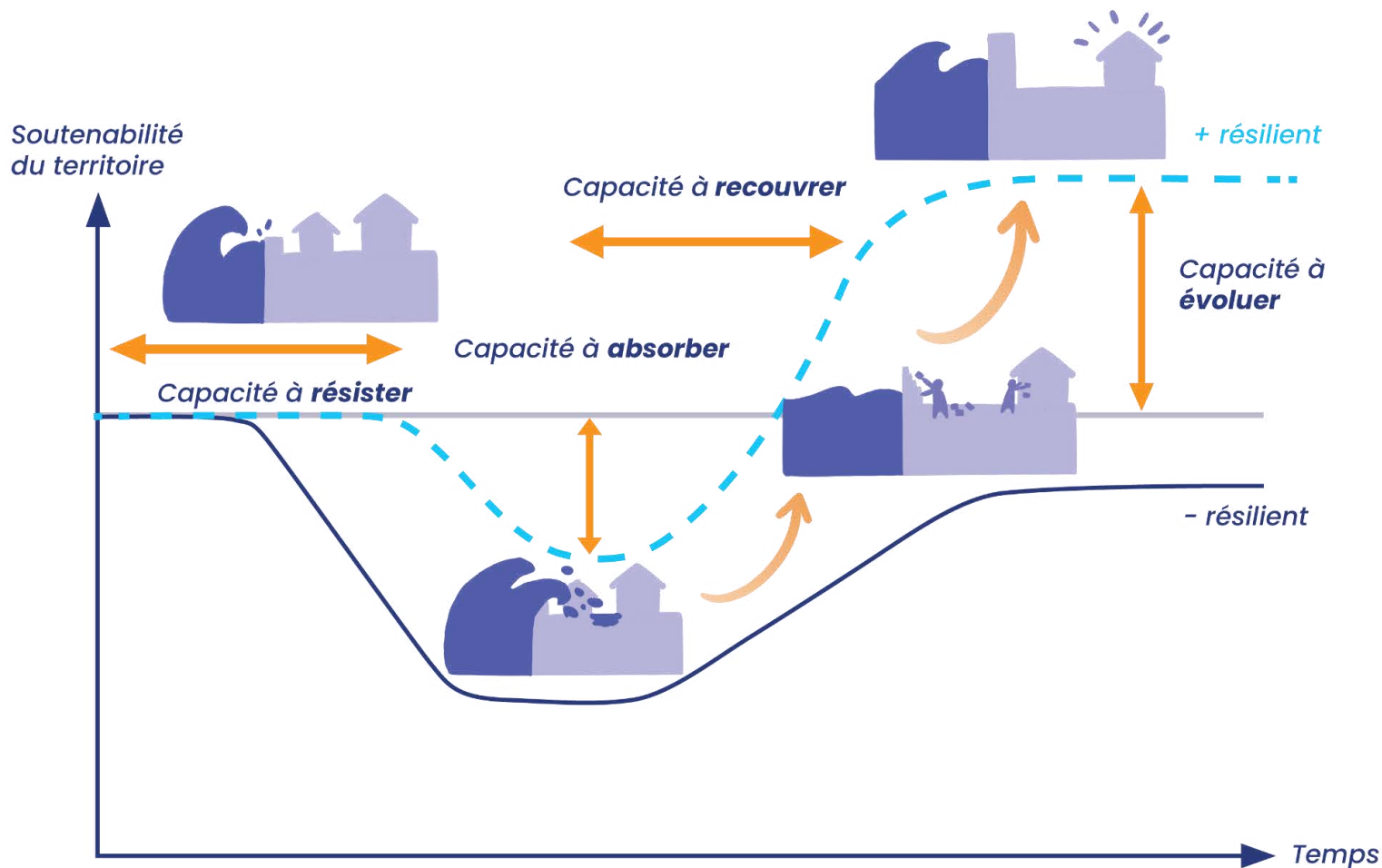
Source : The Shift Project

C'est maintenant



Source : The Shift Project

La résilience territoriale, se transformer pour faire face



Source : The Shift Project, inspiré par le CEREMA

« Capacité à assurer le bien-être et la sécurité de sa population quels que soient les chocs ou les stress, en s'appuyant sur ces derniers pour réduire sur le temps long sa vulnérabilité. »



Partir des **enjeux locaux** appropriables par les citoyens



Mobiliser sur l'impératif consensuel de **sécurité et bien-être** des populations



Ouvrir des **pistes d'actions** concrètes sur les territoires

Territorialiser

De l'importance de
différencier les enjeux



Territorialiser les objectifs de transformation

4 Grands Domaines d'actions



- Territorialiser les objectifs.
- Partir des champs de compétence des élus.
- Sélectionner les transformations les plus structurantes.

Agir dès maintenant - 5 principes d'actions



Arrêter d'aggraver le problème



Commencer par ce qui prend du temps



Maximiser l'efficacité et les co-bénéfices



Privilégier les liens de coopération et la contribution aux objectifs partagés



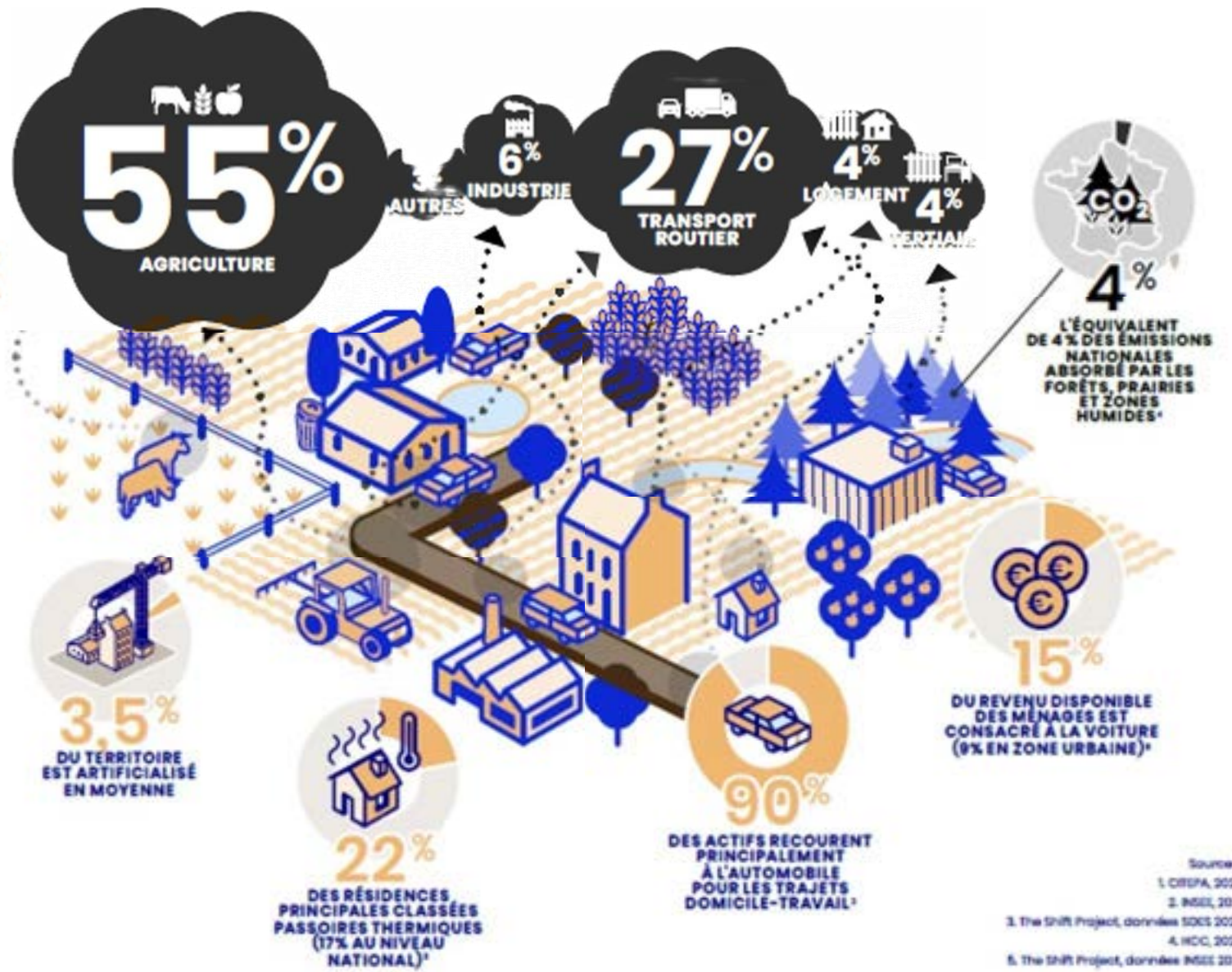
Prendre appui sur les crises

Portrait Campagnes





PORTRAIT DES TERRITOIRES RURAUX



Sources:
 1. CITEPA, 2022
 2. INSEE, 2021
 3. The Shift Project, données SOCS 2022
 4. HCC, 2022
 5. The Shift Project, données INSEE 2021



PORTRAIT DES TERRITOIRES RURAUX

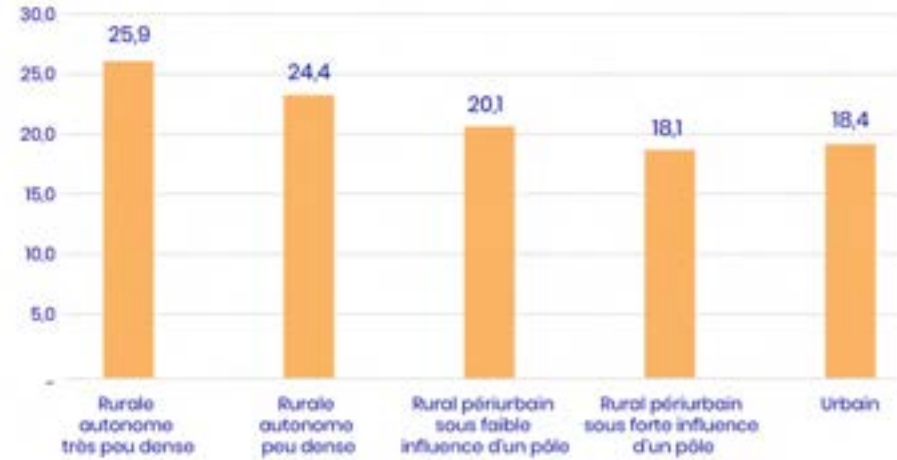
Une ruralité hétérogène

Les territoires ruraux, sous influence des pôles urbains, sont plus jeunes et plus riches que la moyenne nationale.

La croissance démographique y est plus forte.

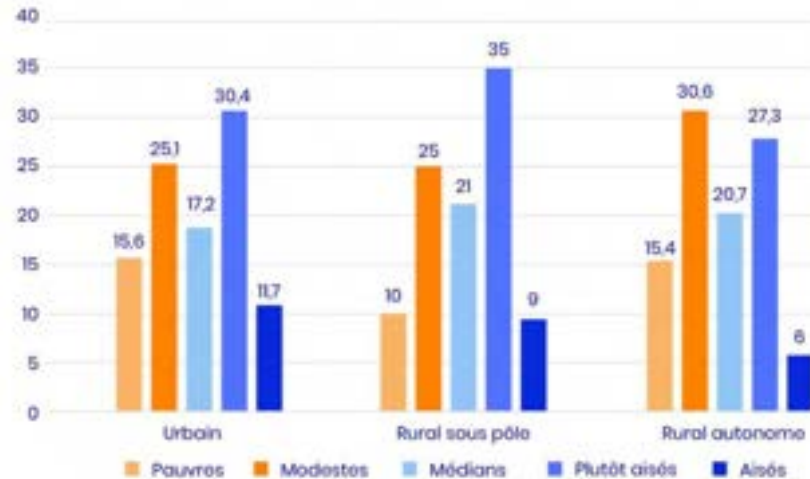
PART DE LA POPULATION AYANT 65 ANS OU PLUS

Source : The Shift Project, données INSEE, 2021¹⁴



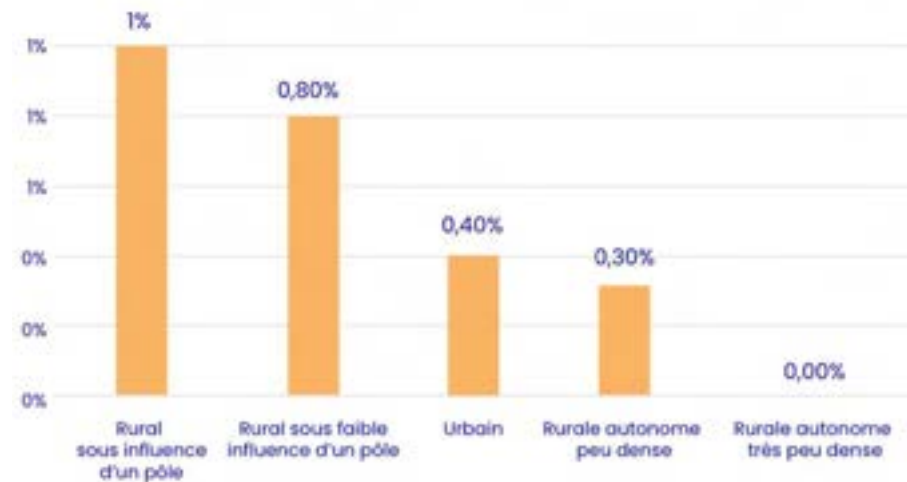
RÉPARTITION DES MÉNAGES SELON LEUR NIVEAU DE VIE PAR TYPE DE TERRITOIRE

Source : Météo-France, Drias 2020.



ÉVOLUTION ANNUELLE MOYENNE DE LA POPULATION ENTRE 2007 ET 2017

Source : INSEE, 2021¹⁵



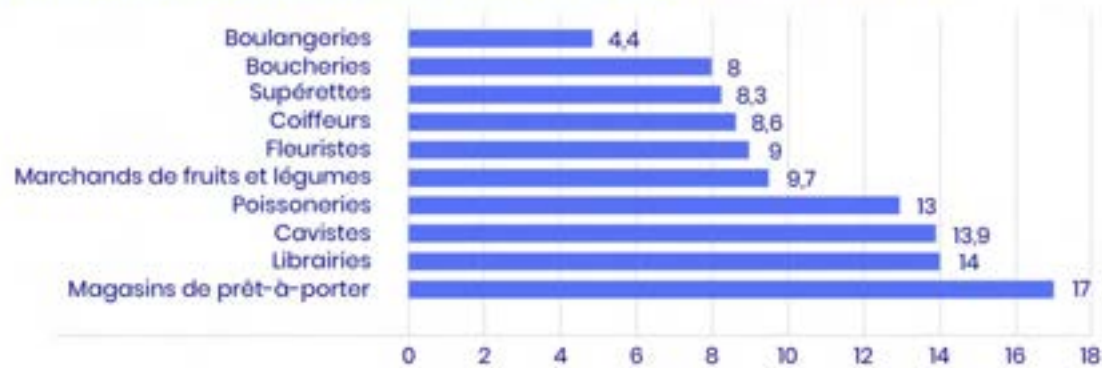


PORTRAIT DES TERRITOIRES RURAUX

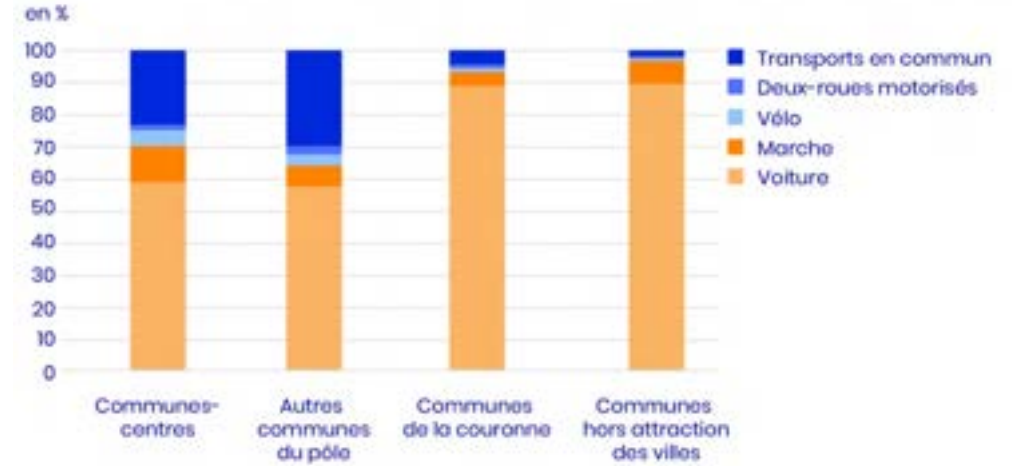
L'automobile, clé de l'intégration économique et sociale

La voiture reste hégémonique, exposant les populations aux prix des carburants.

NOMBRE DE KM PARCOURUS POUR SE RENDRE DANS DIFFÉRENTS COMMERCES DANS LES RÉGIONS RURALES EN FRANCE EN 2018 Source : Statista, 2022¹⁸

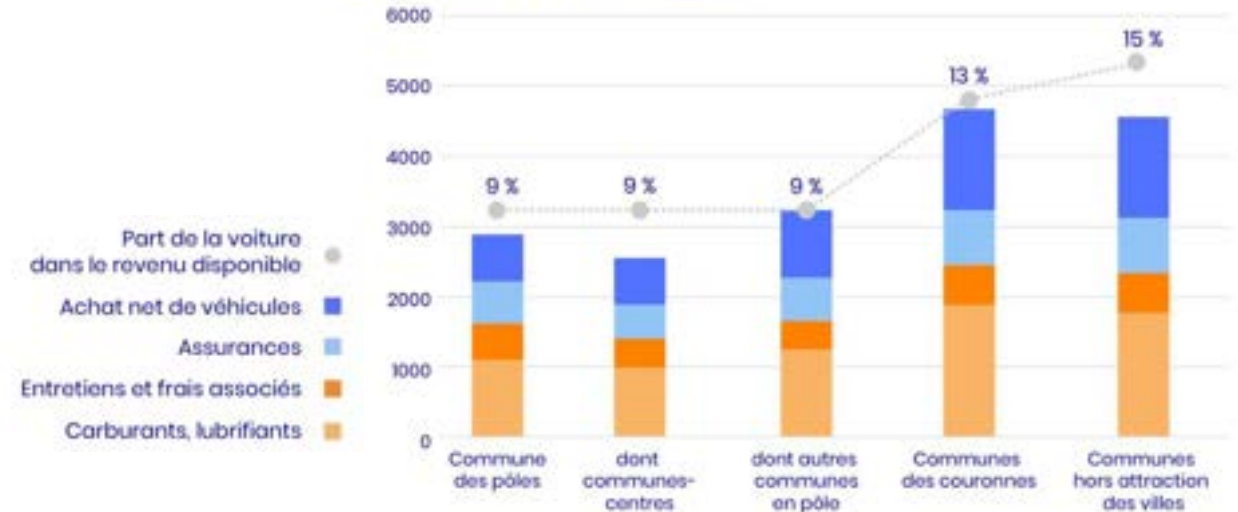


MODE DE TRANSPORT PRINCIPALEMENT UTILISÉ POUR SE RENDRE AU TRAVAIL SELON LE TYPE DE COMMUNE DE RÉSIDENCE EN 2017 Source : INSEE, 2021



DÉPENSES DE TRANSPORT EN VOITURE ET PART DANS LE REVENU DISPONIBLE DES MÉNAGES SELON LA CATÉGORIE DE COMMUNE DE RÉSIDENCE EN 2017

Source : The Shift Project, données INSEE, 2021¹⁹



Une transformation physique liée au climat

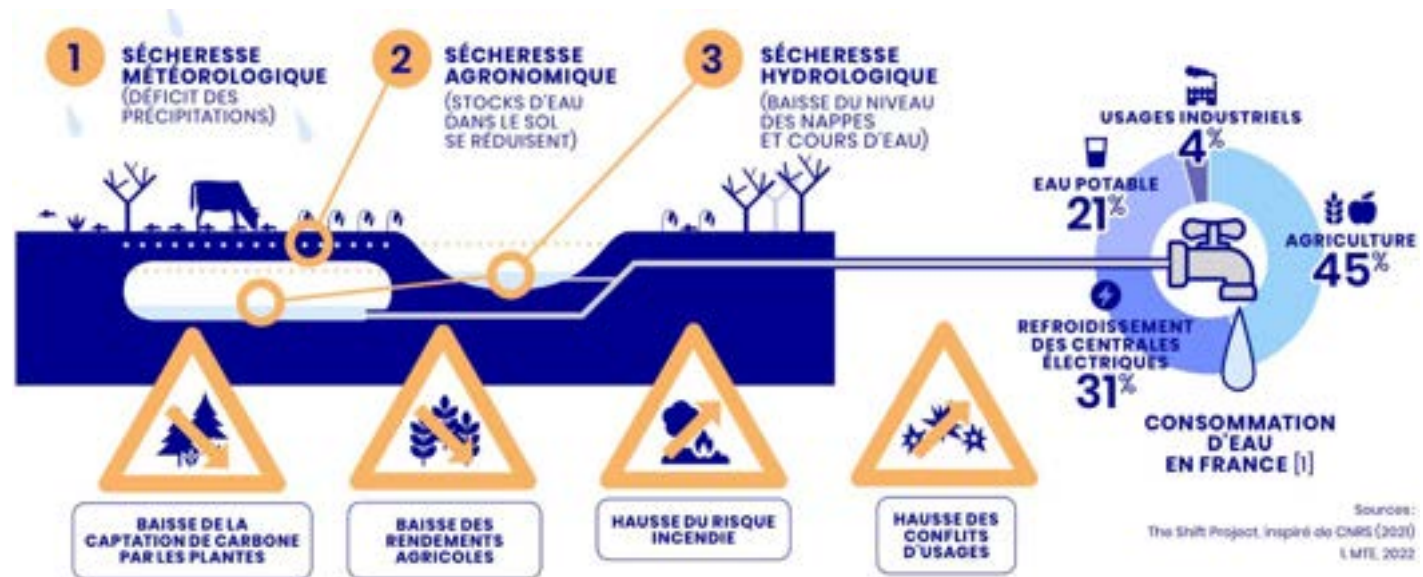
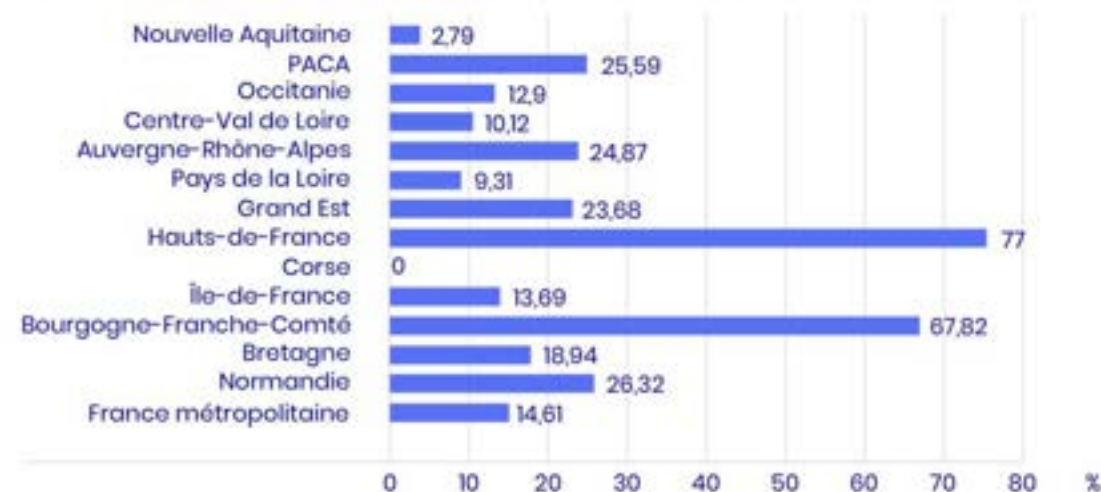
L'exposition des territoires ruraux au changement climatique est un défi.

Le réchauffement climatique est une réalité en Normandie selon le GIEC normand.

Le défi de la multiplication des sécheresses
La situation « normale » en France à la fin du siècle correspondra aux points extrêmes actuels

ÉVOLUTION DE LA SURFACE IRRIGUÉE DE 2010 À 2020

par région métropolitaine (%) – Source : FNE, donnée Agreste, 2022³



Des territoires agricoles sans autonomie alimentaire

L'agriculture, intégrée dans le système agro-alimentaire national et international, est très dépendante des chaînes logistiques.

Trafic terrestre des produits agroalimentaires en Normandie
Année 2018

	Modes				Total par type de flux
	Routier pavillon national	Routier pavillon international et flux internationaux du pavillon national	Voie navigable	Ferroviaire (estimé à partir de la campagne céréalière 2018/2019)	
Flux entrants	9 742 503	1 520 232	1 990 647	824 143	14 077 525
Flux sortants	8 008 580	1 643 979	19 770	0	9 672 329
Flux internes	26 434 142	inclus dans les flux ci-dessus (mais à priori marginal)	32 203	0	26 466 345
Total par mode	44 185 225	3 164 211	2 042 620	824 143	50 216 199
% parts modales	87,99 %	6,30 %	4,07 %	1,64 %	

Unité : tonnes - Sources : CGED - Sitranet, Haropa

Le transport routier assurent environ 95% du transport des produits agroalimentaires dont près de 45% sont des flux entrants vers ou sortants de la Normandie.

Portrait CdC Vallées de l'Orne et de l'Odon

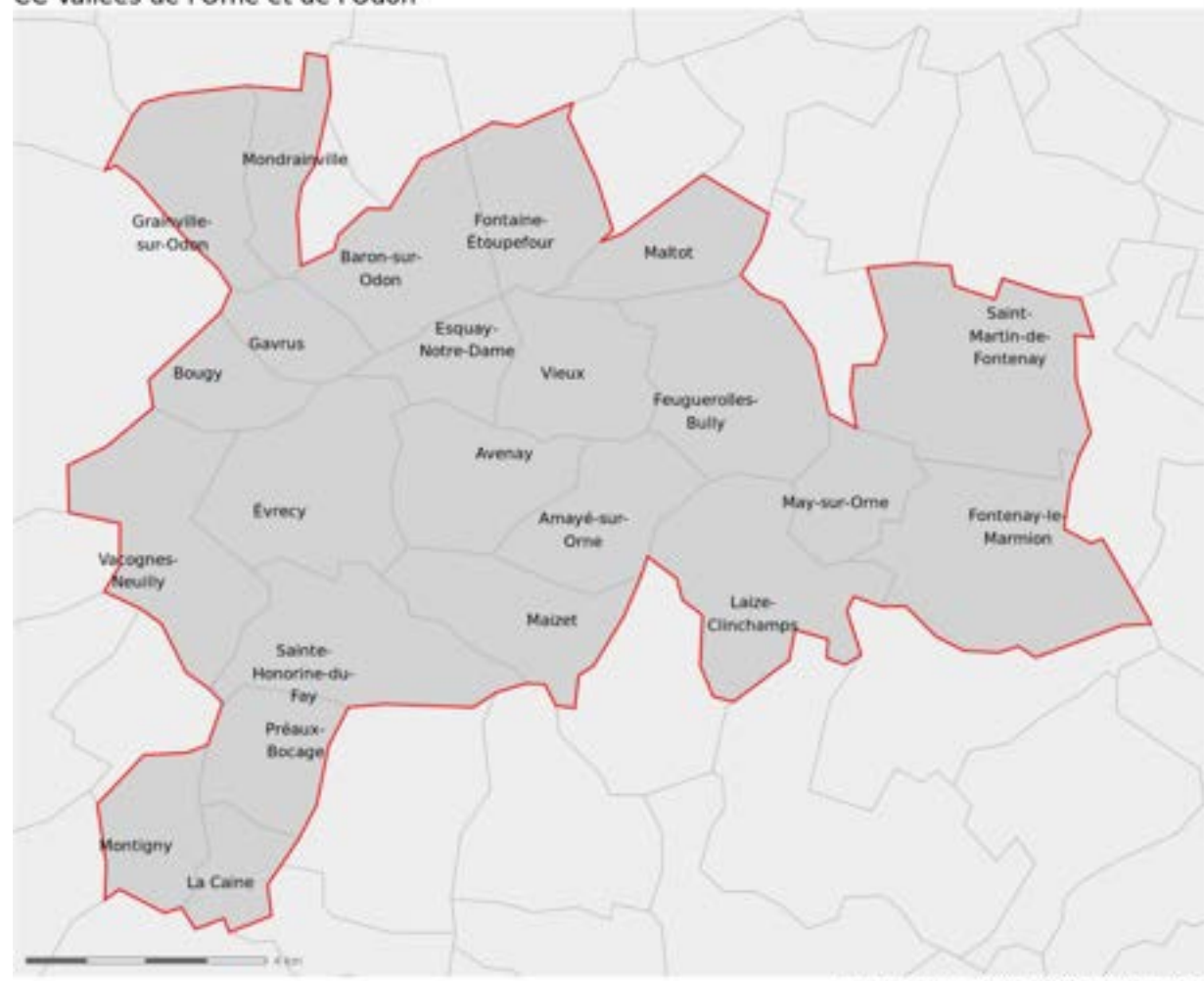


CC Vallées de l'Orne et de l'Odon



Source : d'après IGN - ADMIN EXPRESS 2022

CC Vallées de l'Orne et de l'Odon

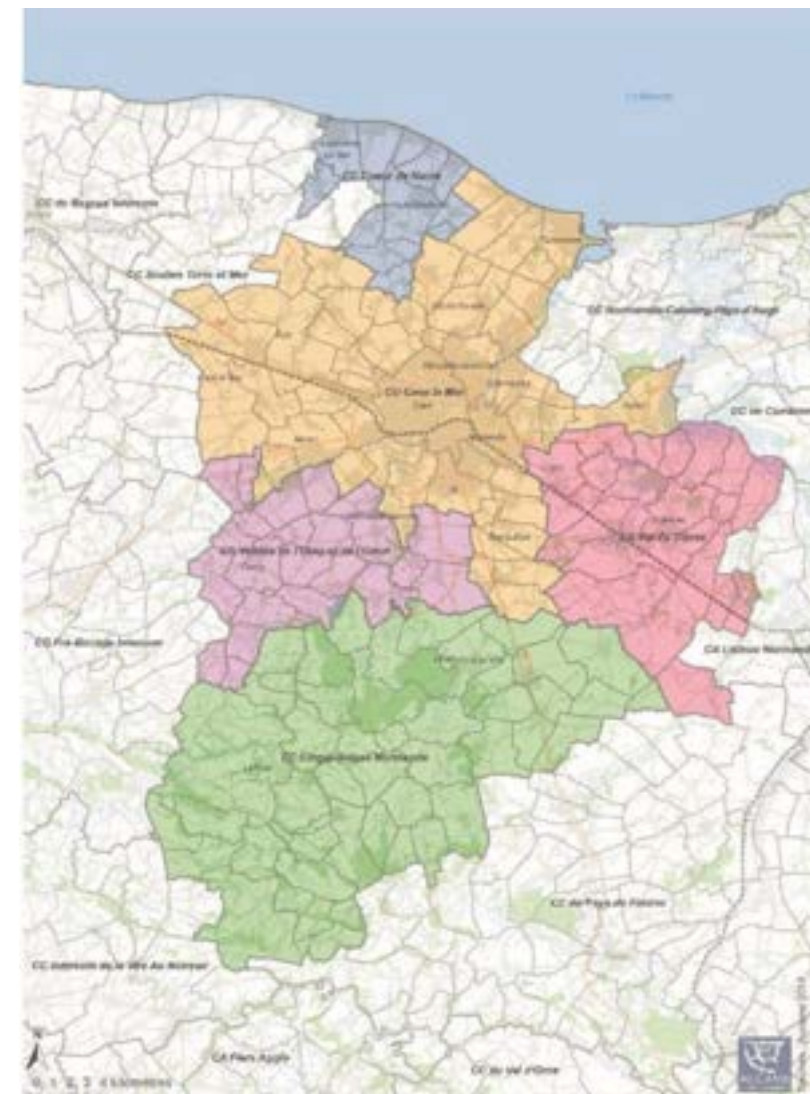


Source : d'après IGN - ADMIN EXPRESS 2022

Source : Recensement Agricole 2020 CC Vallées de l'Orne et de l'Odon

EPCI	Communes	Superficie	Population	Emplois
Communauté Urbaine Caen la mer	48 communes	363 km ²	270 255 habitants	145 143 emplois
Communauté de Communes Cingal Suisse Normande	42 communes	388 km ²	24 516 habitants	4 682 emplois
Communauté de Communes Cœur de Nacre	12 communes	61 km ²	23 726 habitants	5 275 emplois
Communauté de Communes Vallées de l'Orne et de l'Odon	23 communes	130 km ²	25 690 habitants	3 543 emplois
Communauté de Communes Val ès dunes	18 communes	166 km ²	18 560 habitants	4 089 emplois
TOTAL	143 communes	1 108 km²	362 747 hab.	162 732 emplois

Sources INSEE 2022 - RP 2019



Source : PCAET Caen Normandie Métropole

	PCAET	TEPCV	Territoire en transition énergétique	Territoire 100% EnR	Démarche Cit'ergie
Caen Normandie Métropole (CNM)	✓	✓	Non Concerné	Non concerné	Non Concerné
CU Caen la Mer	Compétence déléguée à CNM	✓ (Enveloppe dédiée)	✓		✓
CdC Cingal Suisse Normande	Compétence déléguée à CNM	Via enveloppe CNM	✓	✓	
CdC Cœur de Nacre	Compétence déléguée à CNM	Via enveloppe CNM	✓	✓	
CdC Vallée de l'Orne et de l'Odon	Compétence déléguée à CNM	Via enveloppe CNM	✓	✓	✓
CdC Valès Dunes	Sans obligation, mais compétence déléguée à CNM	Via enveloppe CNM			

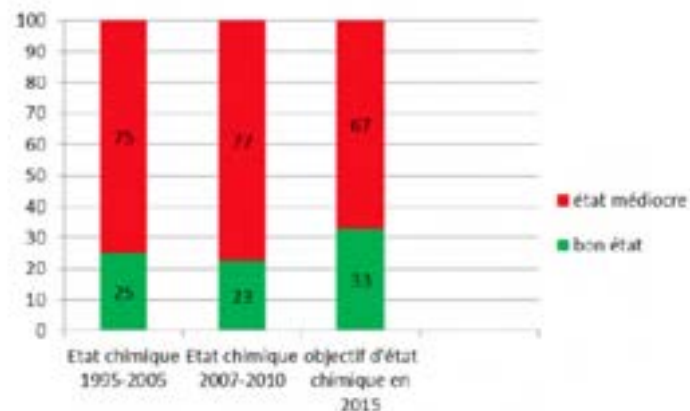
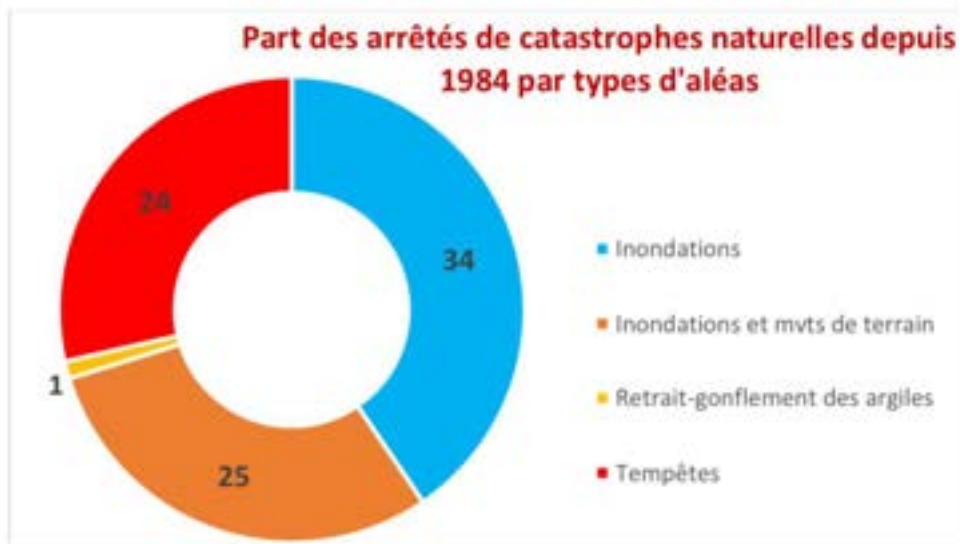
Phénomène, Aléa	Note finale sur 8
Evolution des éléments pathogènes	7
T°C de l'air (canicules/vagues chaleur)	6
Sécheresse	6
Inondations par ruissellement	6
Erosion des sols	6
Evènements météo extrêmes : Pluies diluviennes, orages	6
Erosion de la biodiversité	5,5
T°C de l'air (modification cycle des gelées)	5
Inondations par remontée de nappe phréatique	5
Submersion marine	5
Evènements météo extrêmes : Tempêtes, modifications régime des vents	5
Evènements météo extrêmes : Tempêtes de neige, grêle	5
Acidification et réchauffement des océans	5
Erosion côtière	4
Mouvement de terrain : Effondrement de terrain	4
Intrusions salines	3,5
Feux	3
Inondations liées aux crues	3
Mouvement de terrain : Retrait/gonflement des argiles	2,5

Source : PCAET Caen Normandie Métropole

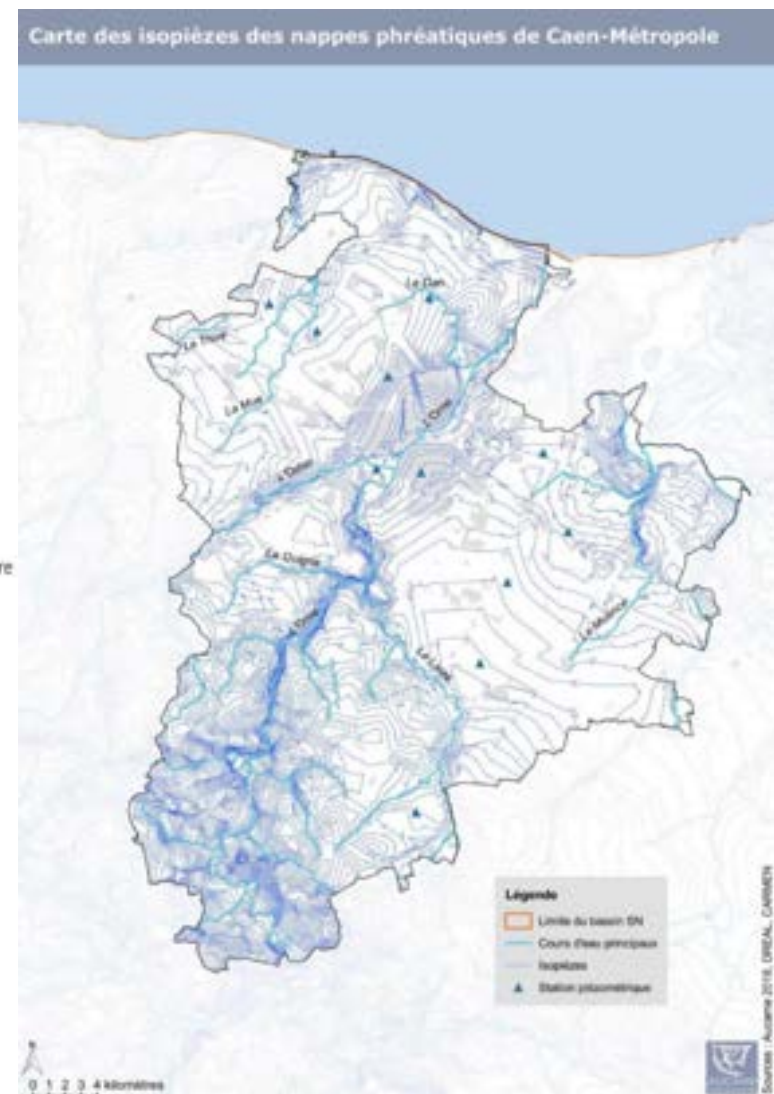
Une vulnérabilité liée à l'eau

Vallées de l'Orne et de l'Odon

Part des arrêtés de catastrophes naturelles depuis 1984 par types d'aléas



Évolution de l'état chimique des masses d'eau souterraines (En % ; Bilan du SDAGE, 2013).



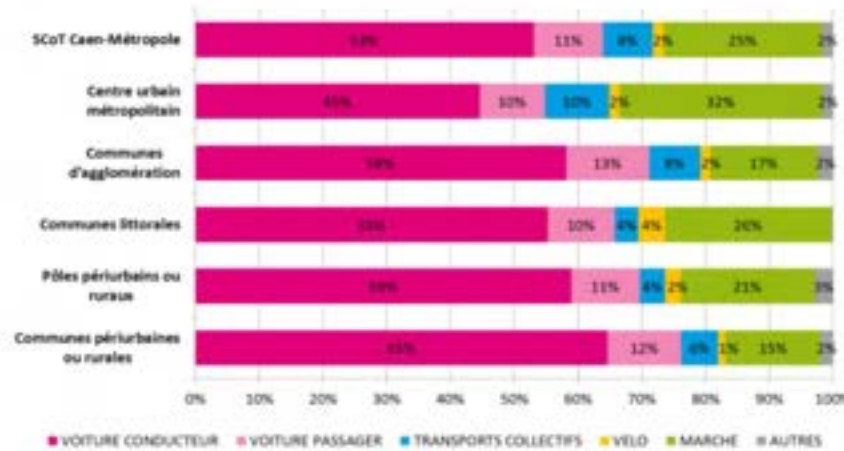
Source : PCAET Caen Normandie Métropole

Une vulnérabilité liée à la mobilité

Modes de déplacement des habitants de Caen-Métropole



Modes de déplacements selon le secteur de résidence



Source : Atlas cartographique du Département du Calvados et Mapéo

Source : PCAET Caen Normandie Métropole



Territoires au futur

Chiffres Clés Recommandations et exemples



Territoires au Futur : CC Vallées de l'Orne et de l'Odon

<https://territoiresaufutur.org/epci/200030658> (25 690 habitants en 2019)

Artificialisation des sols



+127 ha

artificialisés entre 2011 et 2020

- soit 1 % du territoire artificialisé en dix ans
- pour +6,2 % d'emplois sur le territoire en dix ans
- et +14,6 % d'habitants sur le territoire en dix ans

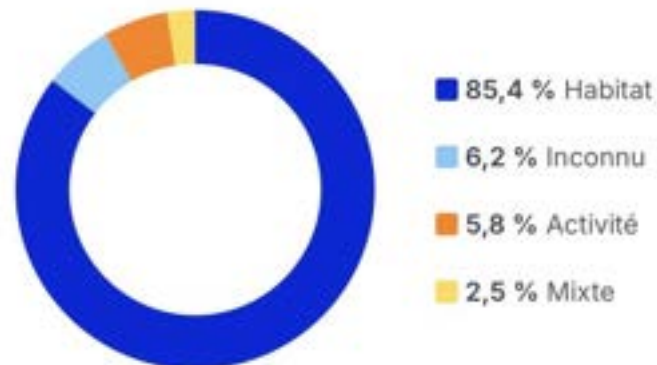
Émissions de gaz à effet de serre



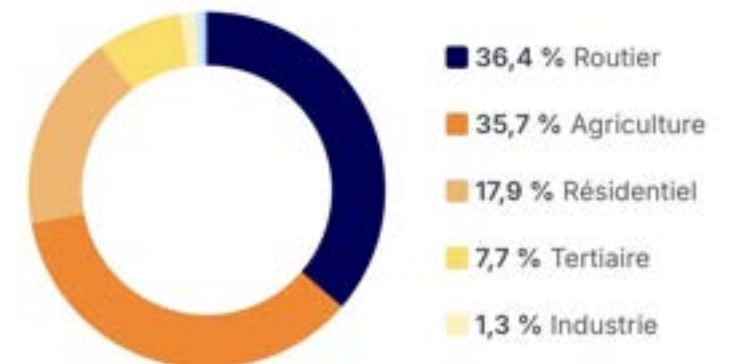
99 509t CO₂eq

émises par les activités et ménages du territoire estimé 2018, à mettre au regard de la captation de CO₂ par les écosystèmes localement

Répartition du flux de consommation d'espaces, par destination entre 2011 et 2020 ⓘ Source



Répartition des émissions de gaz à effet de serre (hors puits) par secteur en 2018 ⓘ Source



Les quatre domaines d'action pour territorialiser la transformation vers une meilleure résilience

SE NOURRIR À LA CAMPAGNE



TRAVAILLER & PRODUIRE À LA CAMPAGNE



SE DÉPLACER À LA CAMPAGNE



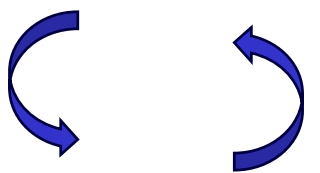
SE LOGER & VIVRE À LA CAMPAGNE



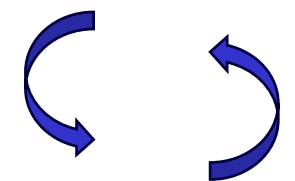
REDUCTION DU BESOIN DE DÉPLACEMENT

Demande de transport

Urbanisme - Aménagement



Economie locale



Agriculture Alimentation



DÉCARBONATION & RÉSILIENCE DU TERRITOIRE

EVOLUTION DES MODES DE DÉPLACEMENT

Intensité carbone de l'énergie	Efficacité énergétique des véhicules	Taux de remplissage	Report modal
--------------------------------	--------------------------------------	---------------------	--------------



Une nécessité de transformer toutes les politiques

Les quatre domaines d'action

SE NOURRIR À LA CAMPAGNE



TRAVAILLER & PRODUIRE À LA CAMPAGNE



SE DÉPLACER À LA CAMPAGNE



SE LOGER & VIVRE À LA CAMPAGNE



Se nourrir à la campagne

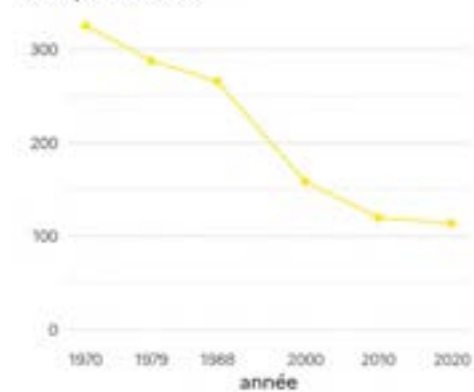
Dimension économique
CC Vallées de l'Orne et de l'Odon

	exploitations		SAU (ha)		UGB		ETP		PBS (k€)
	2010	2020	2010	2020	2010	2020	2010	2020	2020
total exploitations	120	114	10 097	10 861	4 308	4 136	238	194	17 810
microexploitations	37	33	216	293	114	68	13	16	275
petites	25	22	1 284	1 043	394	280	33	26	1 360
moyennes	36	32	4 135	3 808	1 566	892	59	54	5 234
grandes	22	27	4 462	5 717	2 235	2 896	134	98	10 942

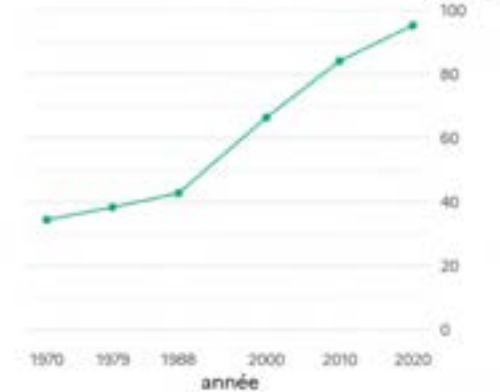
source : Agreste – recensements agricoles 2010 et 2020
 champ : sièges dans le territoire, hors collectifs ou vacantes
 s : secret statistique
 – : pas de données

Évolution du nombre d'exploitations et de la SAU moyenne
CC Vallées de l'Orne et de l'Odon

nombre
d'exploitations



SAU moyenne
en ha

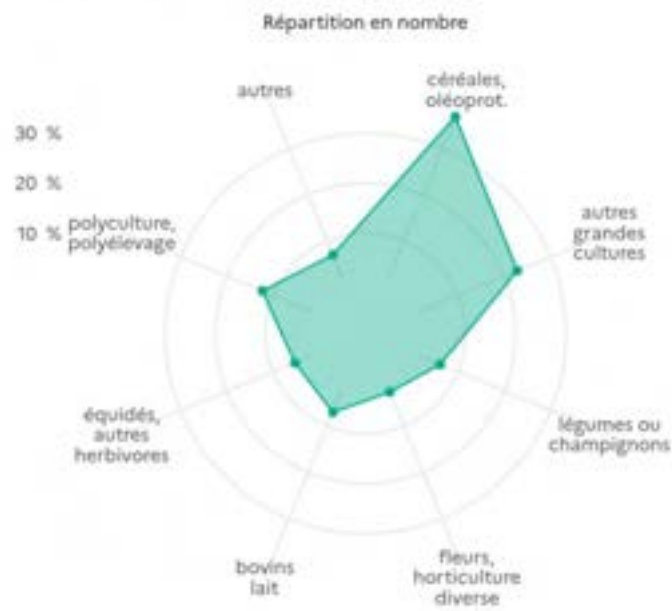


source : Agreste – recensements agricoles 1970-2020

Source : Recensement Agricole 2020 CC Vallées de l'Orne et de l'Odon

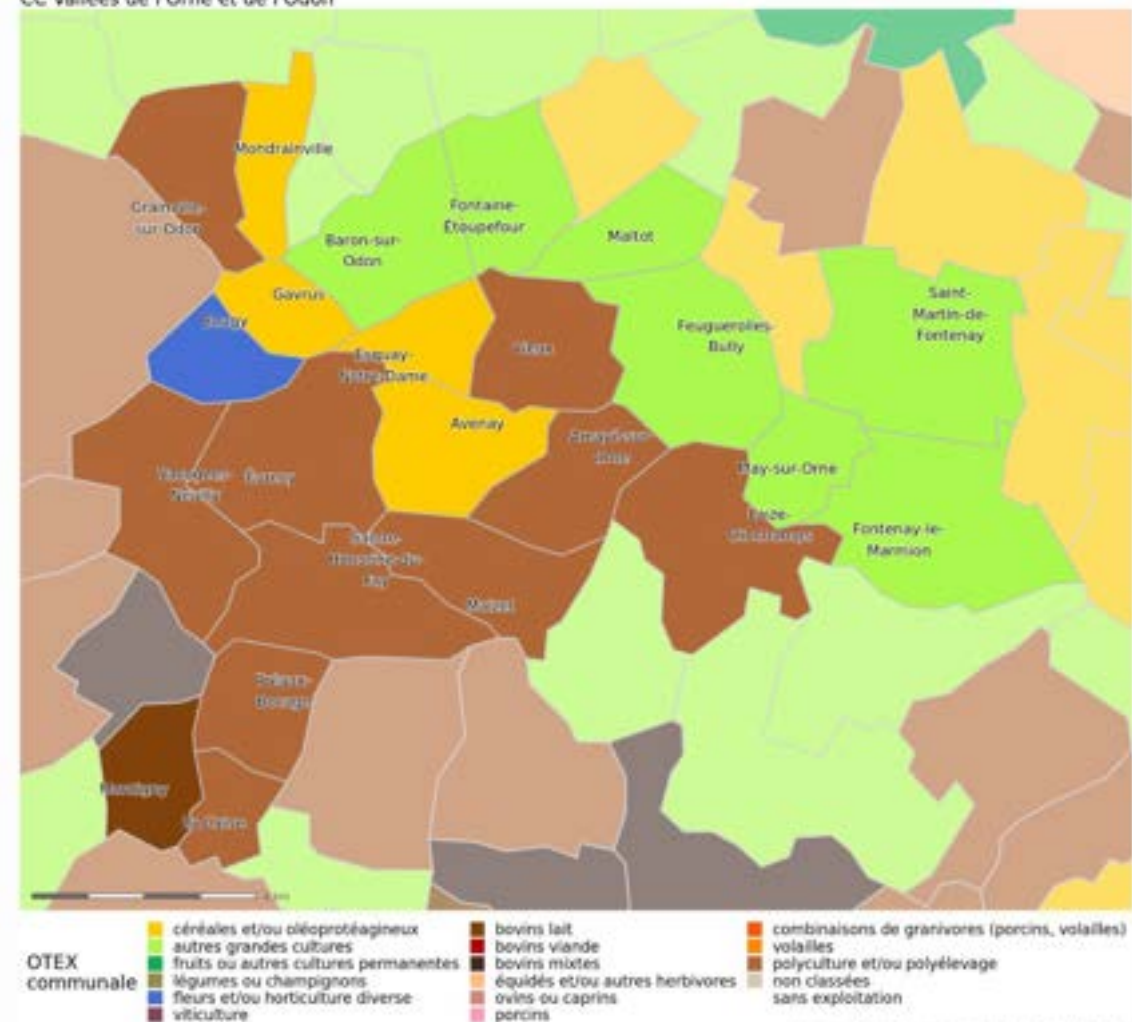
Se nourrir à la campagne

Orientation technico-économique
CC Vallées de l'Orne et de l'Odon



source : Agreste - recensement agricole 2020

Orientation technico-économique
CC Vallées de l'Orne et de l'Odon



source : Agreste - recensement agricole 2020
fond carto. : d'après IGN - ADMIN EXPRESS 2022

Source : Recensement Agricole 2020 CC Vallées de l'Orne et de l'Odon



Se nourrir à la campagne – Diagnostic TAF

Assurer un approvisionnement de proximité en fruits et légumes

la production locale de fruits et légumes représente

9 %

des besoins théoriques du territoire

[? Source](#)

les surfaces agricoles permettraient, en relocalisant, de couvrir

100 %

des besoins locaux

[? Source](#)

+207

nouveaux emplois agricoles nécessaires à cette relocalisation de la production de fruits et légumes

[? Source](#)

Développer l'emploi agricole et assurer le renouvellement générationnel

116

agriculteurs exploitants sur le territoire

[? Source](#)

56

exploitants ont plus de 55 ans

[? Source](#)

+18

exploitants agricoles en équivalent temps plein en 10 ans

[? Source](#)

Se nourrir à la campagne – Leviers d'action

Soutenir une agriculture nourricière pour le territoire



- ❖ Développer des moyens transformation avec les agriculteurs et les coopératives
- ❖ Avec les agriculteurs, diversifier la production et servir la commande publique ou créer une régie communale

Réussir la transition agroécologique



- ❖ Avec les agriculteurs planifier les départs, trouver des repreneurs
- ❖ Acquérir du foncier pour le mettre à disposition d'agriculteurs en échanges d'engagements environnementaux

Prioriser l'élevage à l'herbe: le bonheur des éleveurs est dans le pré



- ❖ Encourager la diversification vers la polyculture-élevage
- ❖ Développer des circuits courts
- ❖ Préserver et restaurer les prairies et les zones humides

Hospitalité

Attractivité

faire venir

Accueil

faire société

faire partie

Capacité à retenir

bien vivre

bien-être

Se nourrir à la campagne – Exemple 1

Quelques leviers d'actions :

Réussir la transition agroécologique

Des tiers lieux agricoles pour aider les néo paysans à se lancer

L'espace test agricole (vidéo 3'34')

Créer des espaces test agricole

- Tester son projet pendant au moins une saison
- Cadre réel et sécurisant
- Prêt de terres et de matériel, conseil gestion
- administrative et financière
- Intégration dans un réseau
- Droit à l'erreur



Se nourrir à la campagne – Exemple 2

Quelques leviers d'actions :

Soutenir une agriculture nourricière

Restauration scolaire: le local, un régal

CdC Côte d'Émeraude

Saint-Lunaire (vidéo 1'31')

- Effet levier de la loi Egalim sur la restauration scolaire
- Cuisine sur place, circuits courts
- Projet Agricole et Alimentaire Territorial (PAAT)



Description

Restauration scolaire : le local, un régal !

3 J'aime 254 vues 2022 8 avr.

📍 SAINT LUNAIRE COTE D'EMERAUDE TC

À Saint-Lunaire, les enfants se régalent à la cantine avec des produits locaux, directement livrés par les agriculteurs et cuisinés sur place. André, le cuisinier du restaurant scolaire de la commune nous explique comment il travaille.

La Communauté de Communes de la Côte d'Émeraude soutient les circuits courts et les produits de qualité, en particulier pour l'approvisionnement des restaurants scolaires, dans l'esprit de la loi EGAlim.
Plus d'informations sur le Plan Agricole & Alimentaire Territorial : <https://www.cote-emeraude.fr/projet-a...>

Transcription

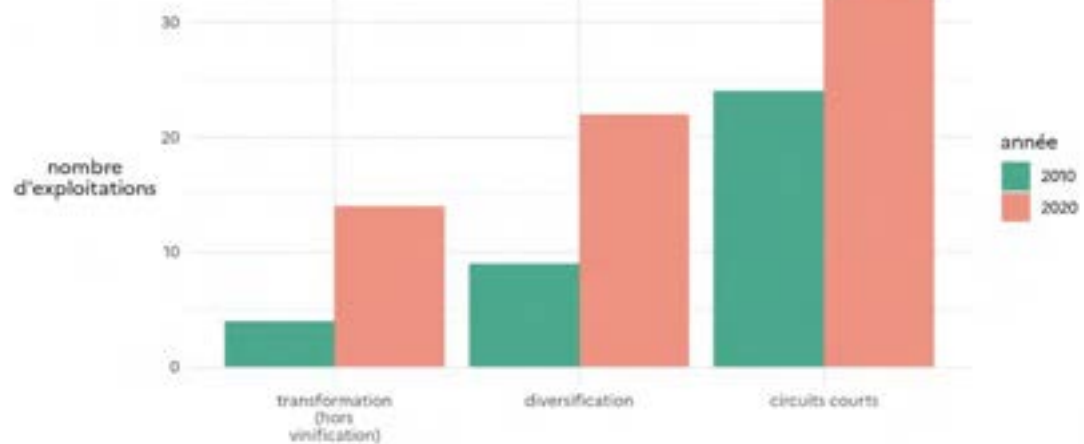
Ne perdez plus le fil grâce à la transcription.

Se nourrir à la campagne – Exemple 3

Réalisations vers une agriculture nourricière

Nombre d'exploitations engagées dans une démarche de valorisation

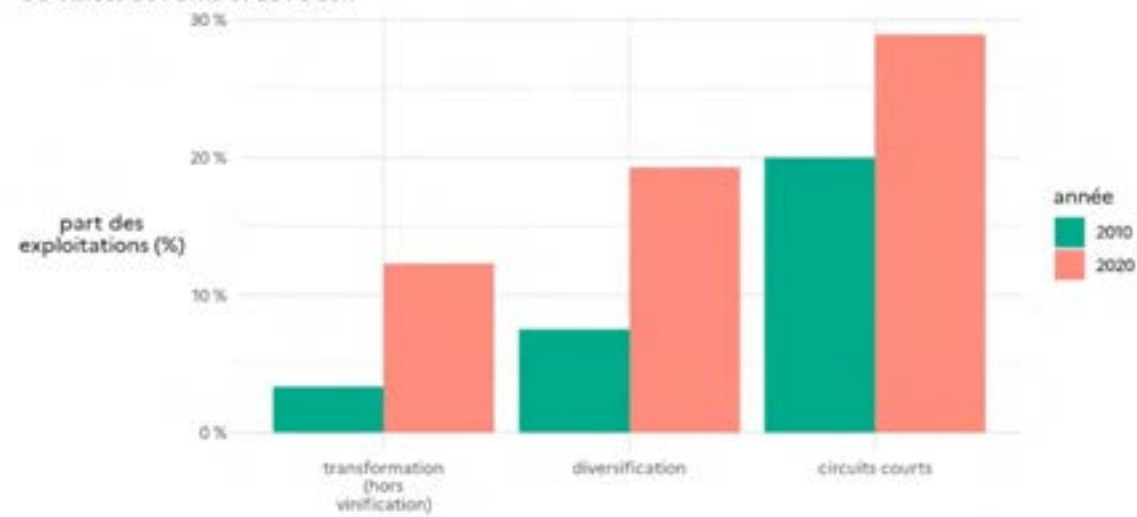
Engagement dans une démarche de valorisation
CC Vallées de l'Orne et de l'Odon



source : Agreste - recensements agricoles 2010 et 2020

Part des exploitations engagées dans une démarche de valorisation

Engagement dans une démarche de valorisation
CC Vallées de l'Orne et de l'Odon



source : Agreste - recensements agricoles 2010 et 2020

Source : Recensement Agricole 2020 CC Vallées de l'Orne et de l'Odon

Les quatre domaines d'action

SE NOURRIR À LA CAMPAGNE



TRAVAILLER & PRODUIRE À LA CAMPAGNE



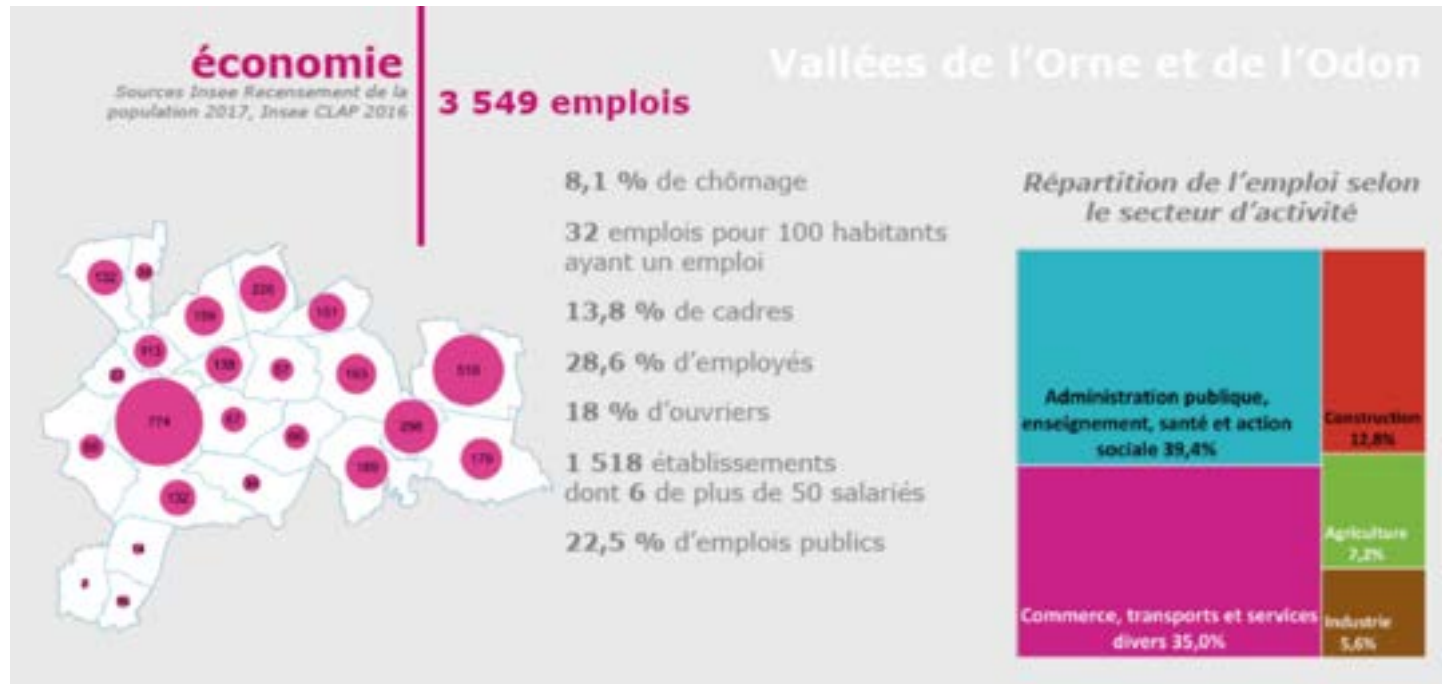
SE DÉPLACER À LA CAMPAGNE



SE LOGER & VIVRE À LA CAMPAGNE



Travailler & produire à la campagne



Source : site de la CdC Vallées de l'Orne et de l'Odon



Travailler & produire à la campagne - Diagnostic TAF

Accompagner la transformation des entreprises et des emplois

11,7 %

d'emplois dans des secteurs "à risque" sur le territoire

🔗 Source

soit

330

emplois dans des secteurs "à risque" sur le territoire

🔗 Source

et

45

établissements (usines, commerces, bureaux, etc.) dans des secteurs "à risque" sur le territoire

🔗 Source

Réduire la dépendance à l'automobile pour se rendre au travail

92 %

des actifs (hors chômeurs) utilisent principalement l'automobile ou un deux-roues motorisé pour les trajets domicile-travail

🔗 Source

soit

10 678

actifs utilisent principalement l'automobile ou un deux-roues motorisé pour les trajets domicile-travail

🔗 Source

12,9 km

trajet médian domicile-travail (la moitié des actifs parcourt moins que cette distance ; la moitié plus que cette distance)

🔗 Source

Travailler & produire à la campagne – Leviers d'action



Innover pour développer les activités économiques et sociales

- ❖ Construire un projet local de santé, campus connecté
- ❖ Proposer des services de mobilité à la demande



Améliorer l'accès aux commerces et aux services par l'itinérance

- ❖ Travailler avec les villes-centres et les petites communes
- ❖ Développer de lieux pour des services publics et privés, ainsi que des cafés et épiceries multi-service



Développer les énergies renouvelables avec et pour les citoyens

- ❖ Privilégier les projets à gouvernance citoyenne et participer au capital des projets
- ❖ Mieux communiquer sur les concertations locales, mieux associer les citoyens à l'élaboration des stratégies

Hospitalité

Attractivité

faire venir

Accueil

faire société

faire partie

Capacité à retenir

bien vivre

bien-être

Travailler et produire à la campagne - Exemple 1

Quelques leviers d'actions :

Innover pour développer les activités économiques et sociales sur le territoire

Une école de production pour attirer les Entreprises Sologne-les-rivières, Salbris (Loir-et-Cher)

- Ecole-entreprise des métiers de l'industrie
- Un territoire désindustrialisé
- Sous-traitante d'entreprises locales pour la production de pièces
- Formation gratuite, un tiers du temps sur la théorie, deux tiers en ateliers de production
- Diplômes
- CAP et BAC Pro



1^{ÈRE} ÉCOLE DE PRODUCTION de la Région Centre Val-de-Loire
JOURNÉE PORTE OUVERTE
SAMEDI 11 MARS 2023

M MAURICE LEROUX **ÉCOLE DE PRODUCTION** faire pour apprendre

Une école de l'«Autrement» pour développer ses talents

- A partir de 15 ans et plus
- CAP CIP, BAC Pro TRPM et certifications complémentaires
- 2/3 de pratique - 1/3 de théorie
- Diplôme et pédagogie reconnus par l'Etat
- Pédagogie du Faire pour Apprendre
- Diplôme et Job à la sortie

ZA Les Cousseaux - 41300 SALBRIS
02.42.99.00.30 - contact@ecolemauriceleroux.com
ecolemauriceleroux.com

L'École de Production (Edp) est un mode de formation initiale au même titre qu'un LEP ou un CFA. C'est une école privée d'enseignement technique hors contrat, à but non lucratif, déclarée au rectorat de l'académie UAI N°0411030R.

Travailler et produire à la campagne – Exemple 2

Quelques leviers d'actions :

Améliorer l'accès aux commerces et

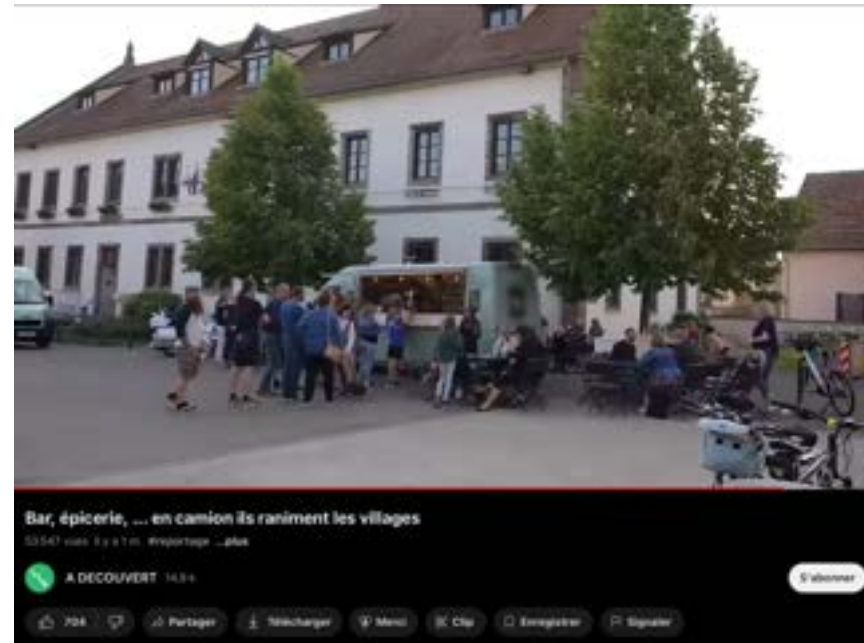
Aux services par l'itinérance

L'épicerie itinérante, Béa'rik

Communauté Pays Basque

Vidéo 1'41''

- Promouvoir l'agriculture locale
- Faire du lien social dans les villages
- Aider les personnes les plus isolées



Les quatre domaines d'action

SE NOURRIR À LA CAMPAGNE



TRAVAILLER & PRODUIRE À LA CAMPAGNE



SE DÉPLACER À LA CAMPAGNE



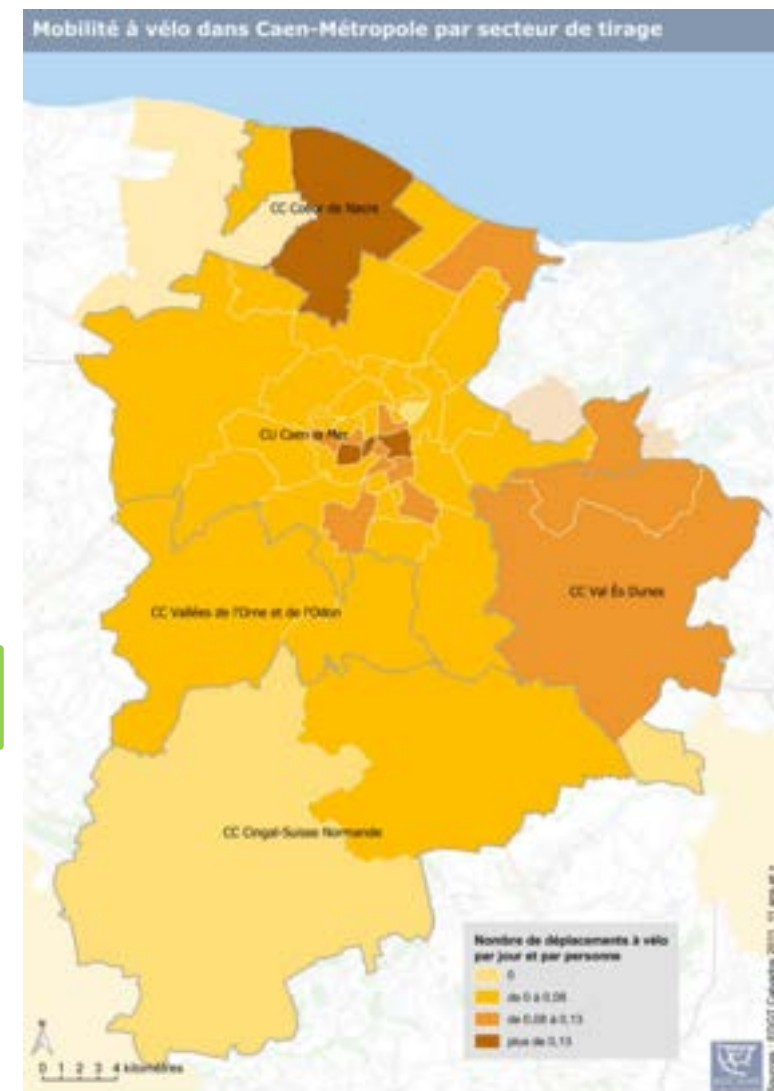
SE LOGER & VIVRE À LA CAMPAGNE



Se déplacer à la campagne

EPCI 2018	Population INSEE 2019	Nombre total de déplacements en 2017	Ratio Nb de déplacements /hab.	Distance moyenne (m)	Distance moyenne par habitant (km/hab.)	Nombre de ménages	Ménages avec 1 voiture	Ménages avec 2 voitures ou plus	Part des ménages avec 1 voiture	Part des ménages avec 2 voitures ou plus	Taux de motorisation des ménages
CC Cingal - Suisse Normande	24 516	66 467	2,80	11 774	45	9 688	3 767	4 974	40%	53%	93%
CC Valès dunes	18 560	51 826	2,96	9 505	37	7 185	2 015	2 590	40%	52%	92%
CC Vallées de l'Orne et de l'Odon	25 690	68 677	2,82	9 002	36	9 624	3 148	5 527	35%	61%	96%
CU Caen la mer	270 255	914 623	3,48	7 503	31	130 814	62 950	36 950	51%	30%	80%
CC Cœur de Nacre	23 726	72 402	3,03	7 660	30	11 056	5 057	4 418	48%	42%	89%
Total SCoT	362 747	1 173 995	3,34	9 089	36	168 337	76 937	54 459	43%	47%	90%

Source : EMD 2011 et INSEE 2022 (RP 2019)



Source : Schéma cyclable des Vallées de l'Orne et de l'Odon - 2018



Se déplacer à la campagne – Diagnostic TAF

Faciliter l'accès sans voiture aux services publics

37,9 %

des habitants peut accéder à pied ou à vélo à un collège ou lycée

📍 Source

66,1 %

des habitants peut accéder à pied ou à vélo aux soins médicaux

📍 Source

0 %

des habitants peut accéder à pied ou à vélo à une gare

📍 Source

Développer l'accès aux véhicules électriques, particulièrement en zones rurales

1,7 %

du parc automobile local électrifié

📍 Source

19

bornes de recharge pour véhicules électriques sur le territoire

📍 Source

+19

bornes de recharge pour véhicules électriques installées au cours des 3 dernières années

📍 Source

Source : PCAET Caen Normandie Métropole

Se déplacer à la campagne – Leviers d'action

Hospitalité

Attractivité

faire venir

Accueil

faire société

faire partie

Capacité à retenir

bien vivre

bien-être



Sécuriser le développement du vélo

- ❖ Aménager un réseau cyclable sécurisé
- ❖ Promouvoir le vélo dès le plus jeune âge

Favoriser l'accès à la voiture électrique et aux microvoitures

- ❖ Poursuivre le développement des bornes électriques
- ❖ Développer une offre de location de véhicules électriques (vélo, micro voiture, trottinette, ...)

Promouvoir les trajets bas-carbone vers les villes centres

- ❖ Se regrouper entre communes et intercommunalités pour soutenir la réouverture de gare ferroviaire ou d'autobus et y développer l'intermodalité
- ❖ Développer le covoiturage, les transport à la demande et un réseau de voies cyclables vers les villes

Se déplacer à la campagne – Exemple 1

Quelques leviers d'actions :

Sécuriser le développement du vélo à la campagne !

Le chemin de l'école en mode doux

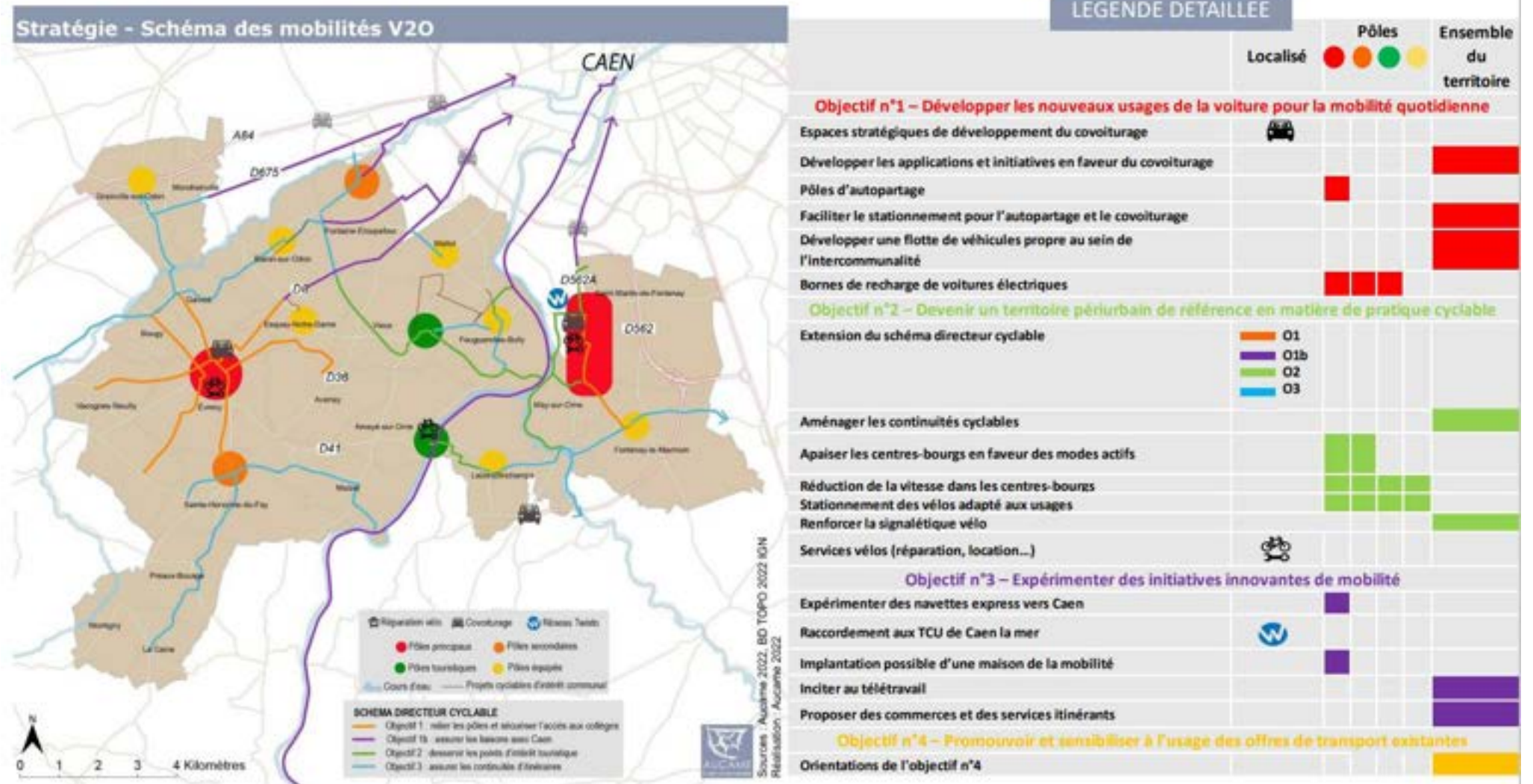
Niederhausbergen (Bas-Rhin)

- Un réseau de voies piétonnes et cyclables parallèle aux deux routes départementales du village
- Pas de création de nouvelles routes
- Récupération de chemins communaux
- Création d'un Conseil Municipal des enfants à cette occasion
- Cout pour la commune : 50 000 euros sur 10 ans



Se déplacer à la campagne – Exemple 2

Quelques leviers d'actions :



Se déplacer à la campagne - Exemple 3

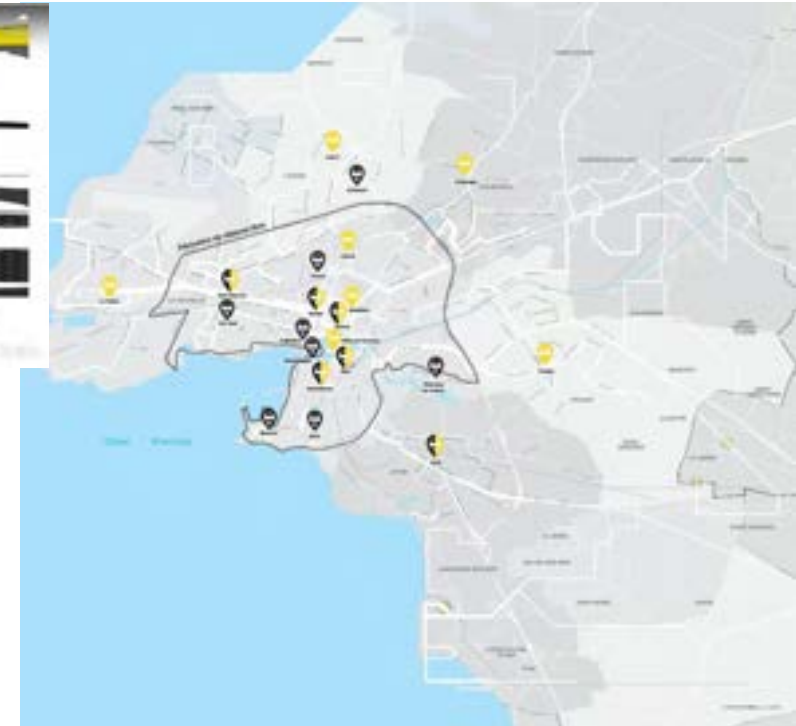
Quelques leviers d'actions :

Favoriser l'accès à la voiture électrique et aux microvoitures

L'alternative à la voiture personnelle

La Rochelle, Aytré, Lagord, Puilboreau et Périgny (Charente-Maritime)

- Service de location 24/24 et 7 jours sur 7
- Des micro-citadines électriques
- Des berlines, familiales ou utilitaires hybrides
- Des tarifs compétitif



Se déplacer à la campagne – Exemple 4

Quelques leviers d’actions :

Accueil » Actualités » Covoiturez en Vallées de l’Orne et de l’Odon avec BlaBlaCar Daily !



Covoiturez En Vallées De L’Orne Et De L’Odon Avec BlaBlaCar Daily !

Covoiturez Avec BlaBlaCar Daily !

La Communauté de Communes Vallées de l’Orne et de l’Odon soutient financièrement le développement du covoiturage sur son territoire, afin d’encourager les automobilistes à partager leurs trajets du quotidien avec l’application BlaBlaCar Daily.

Rejoignez la team covoit’ et profitez d’avantages financiers en vous déplaçant depuis / sur / vers notre territoire !

Vous Souhaitez En Savoir Plus ?

[Accéder à la page dédiée](#)



Les quatre domaines d'action

SE NOURRIR À LA CAMPAGNE



TRAVAILLER & PRODUIRE À LA CAMPAGNE



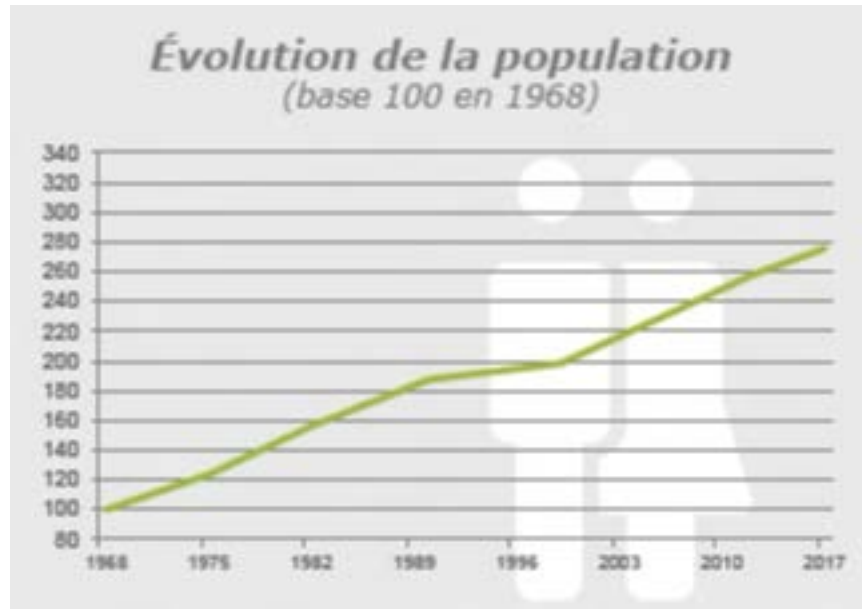
SE DÉPLACER À LA CAMPAGNE



SE LOGER & VIVRE À LA CAMPAGNE



Se loger & vivre à la campagne



Source : site de la CdC Vallées de l'Orne et de l'Odon

Se loger & vivre à la campagne

	Logements (Total 2019)	Résidences principales (Part des logements %)	Maisons (Part des logements %)	Appartements (Part des logements %)	Logements vacants (Part des logements %)	Logements HLM (Part des logements %)	RP de 4 pièces ou + (Part des RP %)	RP avant 1971 (Part des RP %)
Caen la mer	147 224	130 789 89%	63 426 43%	81 603 55%	10 243 7%	31 675 23%	67 766 52%	46 363 35%
Vallées de l'Orne et de l'Odon	10 125	9 615 95%	9 657 95%	441 4%	425 4%	644 7%	8 443 88%	2 318 24%
Valès dunes	7 622	7 183 94%	7 171 94%	431 6%	332 4%	1 071 15%	5 988 83%	2 183 30%
Cingal Suisse- Normande	11 033	9 688 88%	10 338 94%	622 6%	809 7%	642 6%	7 794 80%	4 679 48%
Cœur de Nacre	17 945	11 050 62%	11 472 64%	6 285 35%	976 5%	970 9%	7 480 68%	3 669 34%
TOTAL	193 949	168 326 87%	102 063 53%	89 375 46%	12 785 6%	32 962 19%	97 472 58%	59 021 35%

Source : INSEE 2022 (RP 2019)

Source : PCAET Caen Normandie Métropole



Se loger & vivre à la campagne - Diagnostic TAF

Accélérer la rénovation énergétique des logements

23,3 %

de passoires énergétiques
parmi les logements du
territoire

🔍 Source

soit

2 360

logements catégorisés
passoires énergétiques

🔍 Source

81,5 %

du parc de logements du
territoire à rénover d'ici 2050

🔍 Source

Sortir les logements du territoire du chauffage au gaz naturel et au fioul

26,5 %

des résidences principales
chauffées au gaz

🔍 Source

17,9 %

des résidences principales
chauffées au fioul

🔍 Source

soit

4 496

logements résidences
principales chauffées au gaz
ou au fioul

🔍 Source

Se loger & vivre à la campagne – Leviers d'action

Hospitalité

Attractivité

faire venir

Accueil

faire société

faire partie

Capacité à retenir

bien vivre

bien-être



Rénover et redynamiser les centres-bourgs

- ❖ Rénover les logements, les places de villages
- ❖ Interdire l'installation de commerce en périphérie

Développer la fonction d'accueil

- ❖ Promouvoir les logements temporaires ou durables
- ❖ Développer de nouveaux usages pour les bâtiments publics
- ❖ Organiser des fêtes et des événements

Préserver les trésors des campagnes: biodiversité, paysages...

- ❖ Mettre en place des contrats de réciprocité avec les territoires urbains pour financer la préservation des espaces naturels
- ❖ Inventer de nouvelles manières de conjuguer logement, espaces agricoles et naturels

Se loger & vivre à la campagne – Exemple 1

Quelques leviers d'actions :

Préserver le trésor des campagnes :
biodiversité, paysages...

Contrat de réciprocité forestier entre
Montpellier Méditerranée Métropole et la
CdC des Monts de Lacaune et de la
Montagne du Haut Languedoc (Hérault)

- intégrer bois local et bois énergie dans les projets de construction et de rénovation de des bâtiments publics
- développer l'utilisation du bois local dans le mobilier urbain et intérieur des collectivités
- découvrir et faire connaître la forêt et ses produits



Se loger & vivre à la campagne – Exemple 2

Quelques leviers d’actions :

Rénover et redynamiser les centres bourgs en priorité

Logements vacants : un dispositif pour les propriétaires

Muttersholtz (Bas-Rhin)

- 80 logements vacants dans le village
- Un remède contre l'étalement urbain
- Les acteurs concernés associés pour mieux comprendre
- Un accompagnement des propriétaires dans la sortie de vacances
- La création de logements rénovés thermiquement et accessibles à tous



URBANISME DURABLE

Logements vacants, un dispositif pour aider les propriétaires

Soucieuse de limiter l'étalement urbain et de préserver son cœur historique, la commune de Muttersholtz accompagne les propriétaires de bâtis vacants afin de créer des logements rénovés thermiquement et accessibles à tous. Cette démarche de sobriété foncière a permis, en 5 ans, de créer l'équivalent d'un lotissement "zéro artificialisation nette" (ZAN).

Objectifs :

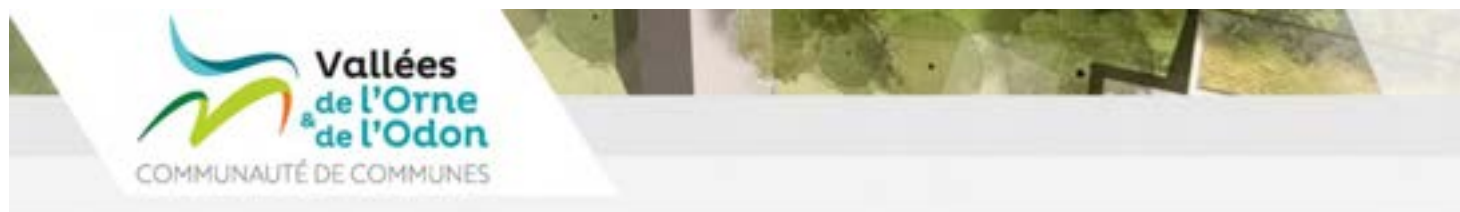
- Limiter l'étalement urbain et promouvoir une densification de qualité
- Accompagner les propriétaires dans un scénario de sortie de vacances adapté

Calendrier :

- Dispositif de concertation préalable : 2016
- Comités d'experts : 2017-2018
- Travaux de sortie de vacances : 2019-2020

Montant total du projet : 61 250,00€

Se loger & vivre à la campagne – Exemple 3



ACCUEIL » ENVIRONNEMENT » TRANSITION ÉNERGÉTIQUE » RÉNOVATION ÉNERGÉTIQUE DE L'HABITAT

RÉNOVATION ÉNERGÉTIQUE DE L'HABITAT

Guichet Unique de l'habitat



La Communauté De Communes Met À Votre Disposition Un Guichet Unique.

L'habitat est le premier secteur consommateur d'énergie de la collectivité et il s'agit souvent du premier poste de dépense des ménages. A ce titre la Communauté de Communes participe à deux programmes d'aide à l'amélioration de l'habitat.

Opération Programmée D'Amélioration De L'Habitat (OPAH)

Le 5 septembre dernier la Communauté de Communes a signé avec le Préfet du Calvados une Convention OPAH.

Ce contrat vient concrétiser une volonté politique par la mise en place d'aides de l'Etat et de la Collectivité pour la rénovation de logements insalubres, l'amélioration énergétique, ou encore l'adaptation du logement au handicap et au vieillissement. 2,5 millions d'euros d'aides pourront ainsi être distribués, sous conditions de ressources, pendant les 3 prochaines années.

La Communauté de Communes a chargé l'association Soliha de mener l'animation de ce projet.

Public concerné : Les foyers à revenus modestes et très modestes

France Rénov'

France Rénov' est le service public de la rénovation énergétique.

France Rénov' est le service public de la rénovation énergétique.


Les conseillers France Rénov' peuvent vous assister gratuitement sur des questions tels que :

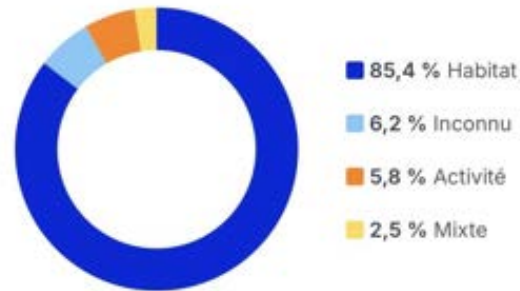
« Quels travaux à réaliser en priorité ? », « à quelles aides financières ai-je droit ? » ou encore « ou trouvez des artisans qualifiés RGE ? » (Reconnu Garant de l'Environnement).

Public concerné : Tous les habitants du territoire peuvent bénéficier de ces conseils gratuits, neutres et objectifs lors des permanences assurées par l'association Biomasse Normandie.

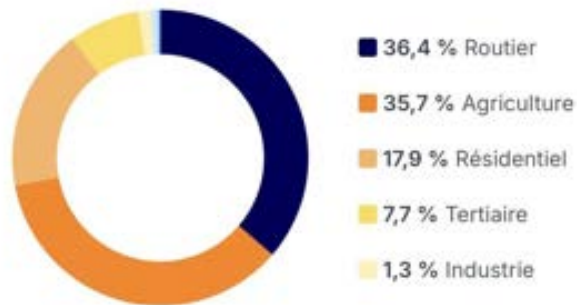
Territoires au Futur : CC Vallées de l'Orne et de l'Odon - Synthèse



Répartition du flux de consommation d'espaces, par destination entre 2011 et 2020  Source



Répartition des émissions de gaz à effet de serre (hors puits) par secteur en 2018  Source



Se loger et vivre

Urbanisme Aménagement



Travailler et produire

Economie locale Emploi



Se déplacer

Mobilité des personnes



Se nourrir

Agriculture Alimentation

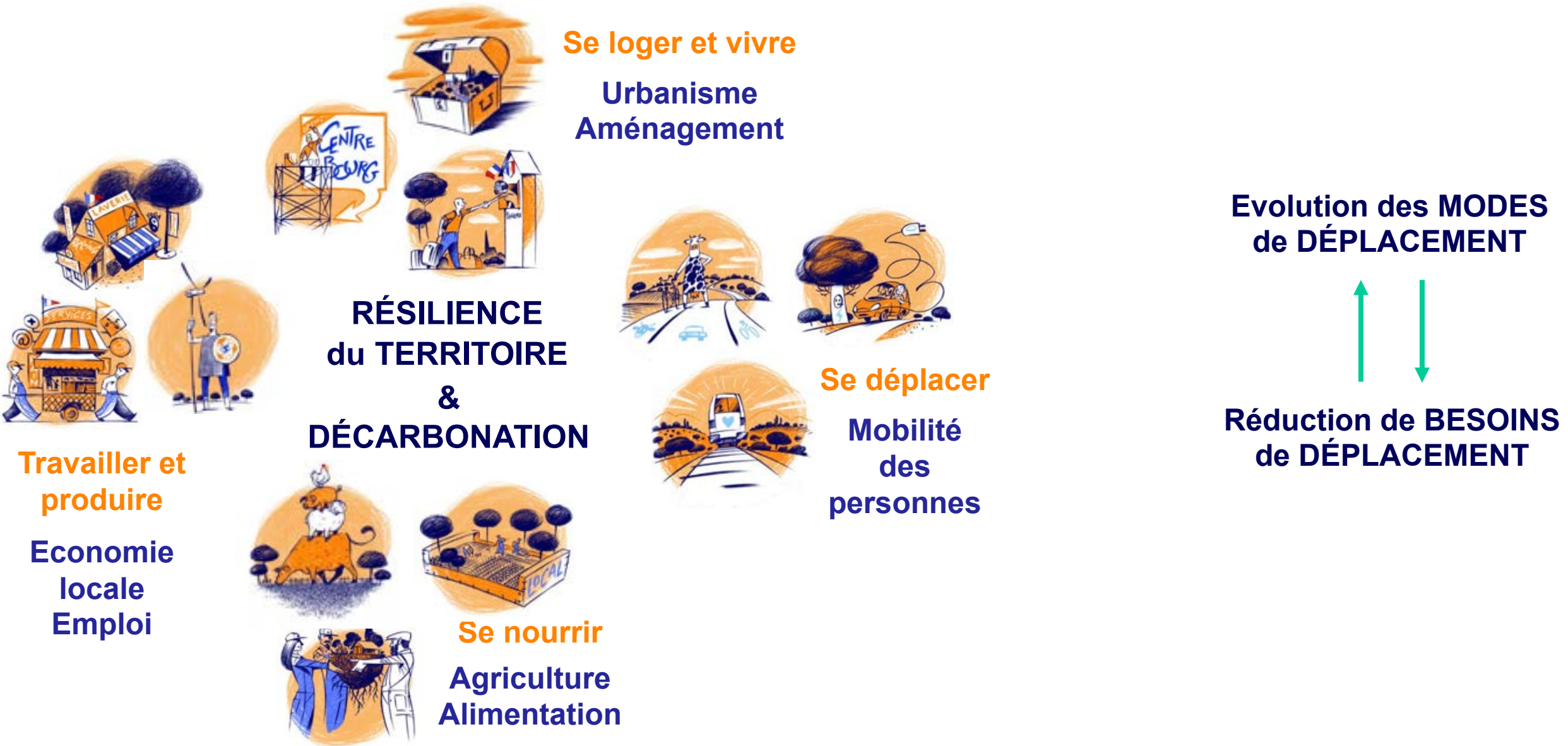
- Préserver les trésors des campagnes: biodiversité, paysages...
- Innover pour développer l'activité économique et sociale
- Améliorer l'accès aux commerces et aux services par itinérance
- Développer les énergies renouvelables avec et pour les citoyens
- Sécuriser le développement du vélo
- Favoriser l'accès à la voiture électrique et aux micro voitures
- Promouvoir les trajets bas-carbone vers les villes centres
- Soutenir une agriculture nourricière pour le territoire
- Réussir la transition agroécologique à grand renfort de paysans
- Prioriser l'élevage à l'herbe



Résilience des Territoires

Conclusion

Transformer les politiques publiques pour plus de co-bénéfices



Changer de trajectoire avant la fin du mandat

ÉTAPE N°1 | Comprendre



1 % pour comprendre

ÉTAPE N°2 | Mobiliser



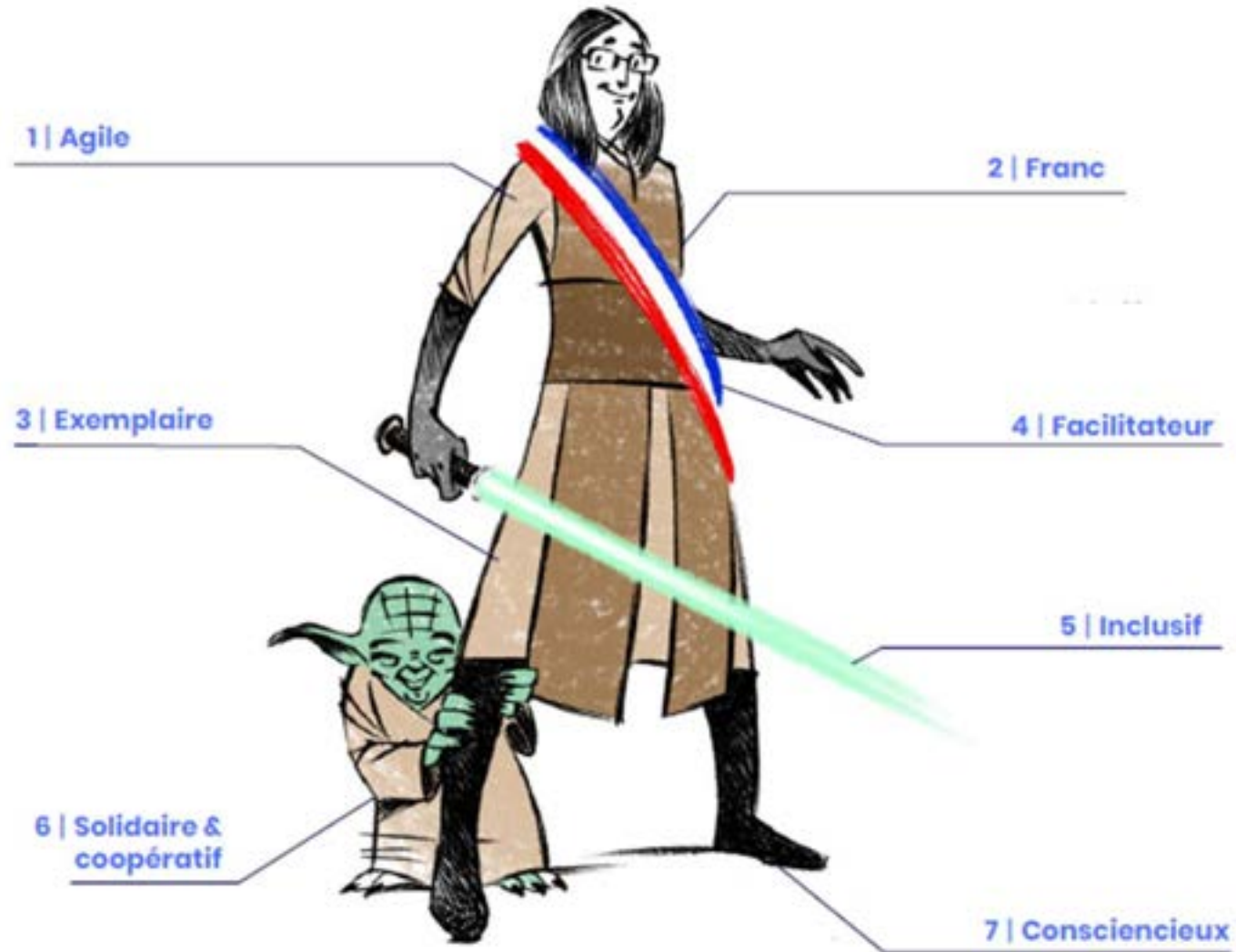
Moratoire

ÉTAPE N°3 | Réorienter



Evaluation

Cette aventure dont vous êtes le héros





Merci!

Pour approfondir

- **Rapport complet (3 tomes) et le livre (à commander) :**
theshiftproject.org/article/manuel-resilience-elus-et-collectivites/.
- **Fiches de synthèse et sectorielle :**
theshiftproject.org/plan-de-transformation-de-leconomie-francaise-axe-villes-et-territoires/.
- **Podcast Time to shift (#22 et #23) disponible sur Spotify, Apple Music, etc.**
- **Rapport « Climat, crises : comment transformer nos territoires ? » et cahiers des territoires**
<https://theshiftproject.org/resilience-des-territoires/>.