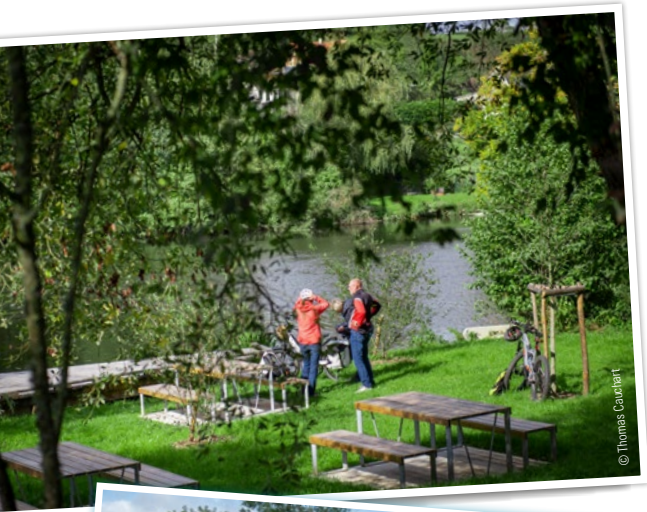




Patrimoine et châteaux en vallée de La Laize

Informations pratiques



© Thomas Cauchant



© Thomas Cauchant

Location vélo :

Cap Orne
0258060202
caporne.fr

Retrouvez d'autres idées balades et les cartes des itinéraires sur velo.calvados.fr

Pour + d'infos

ORNE ODON TOURISME

Pont du Coudray -18 Route de la Vallées de l'Orne, Clinchamps-sur-Orne
14320 LAIZE-CLINCHAMPS
Tél. 02 31 50 09 72
tourisme@vallees-orne-odon.fr



© Joffi Dagmase

Numéros utiles

Météo



32 50

En cas d'urgence



112 | secours à partir d'un portable



SIGNALER UN PROBLÈME
sentinelles.sportsdenature.fr

Boucle

15

37 km

2h30

Difficile



© Pascal Bahamini



© Joffi Dagmase

Le Calvados à vélo

Patrimoine et châteaux en vallée de La Laize

Pratique autorisée



Calvados Attractivité
8 rue Renoir
14054 CAEN Cedex 4
02 31 27 90 30
tourisme@calvados.fr

www.calvados-tourisme.com

Une mission du Département du Calvados.

Départ à Pont du Coudray à Laize-Clinchamps

Balisage

bonne direction



Calvados
Un amour de Normandie

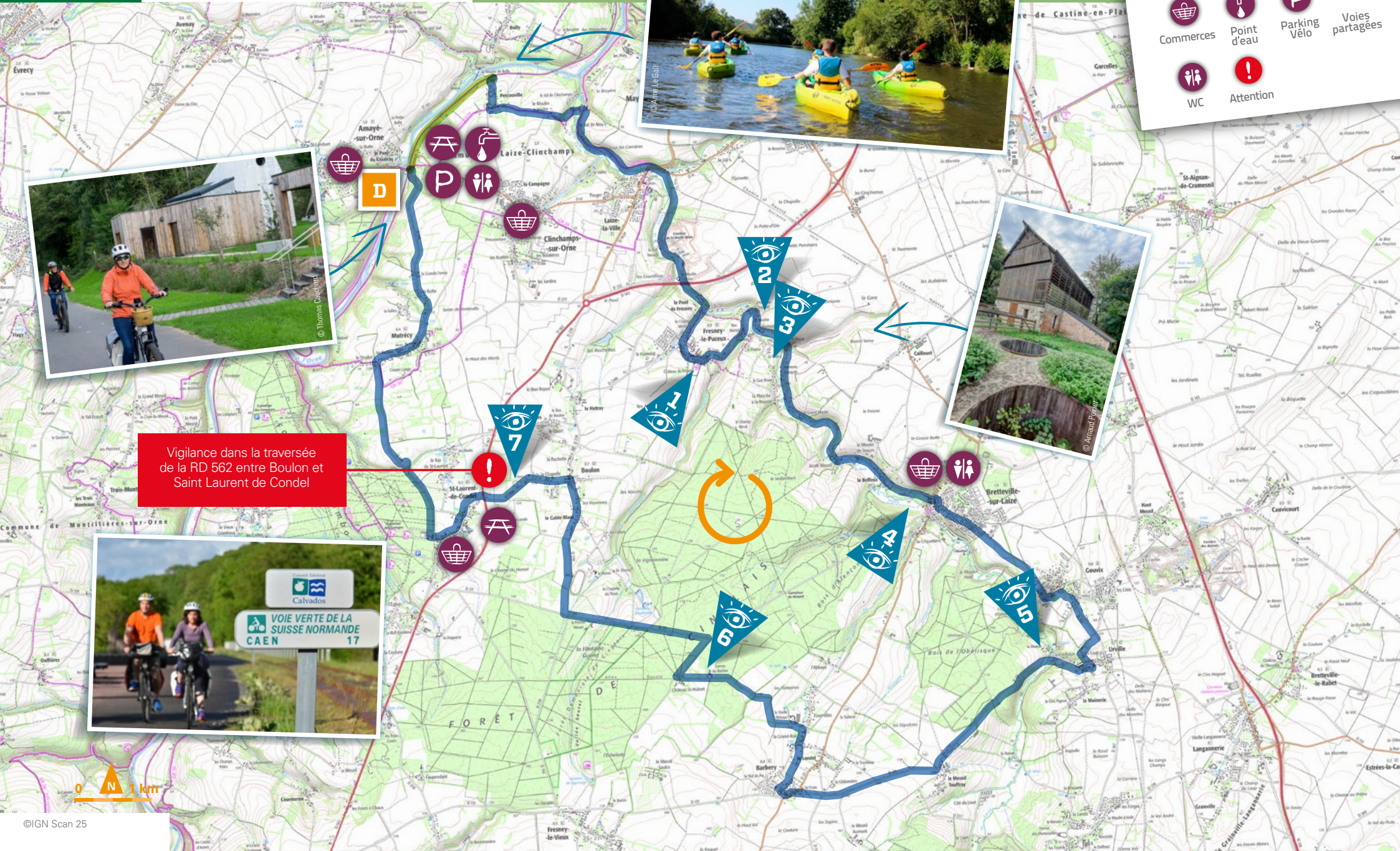
Patrimoine et châteaux en vallée de La Laize

Légende

- Départ
- Ca vaut le détour
- Table de pique-nique
- Sites propres
- Commerces
- Point d'eau
- Parking Vélo
- Voies partagées
- WC
- Attention



Vigilance dans la traversée
de la RD 562 entre Boulon et
Saint Laurent de Condol





Patrimoine et châteaux en vallée de La Laize



Ça vaut le détour



1

Château de Fresney le Puceux

Le Château a été construit par Pierre d'Harcourt entre 1578 et 1584 qui en a fait sa résidence principale. Inscrit à l'inventaire des Monuments Historiques en 1924. On note son caractère défensif : il était entouré de fossés profonds et on y entrait par un pont levis. Incendie en 1932 d'une aile du château, la propriété est laissée à l'abandon. Depuis mai 1982, il est la propriété de M et Mme Xavier de Prêmesnil qui a rédigé un mémoire très complet sur sa propriété. Ils ont effectué un long travail de restauration jusqu'en 2013.

Privé, fermé au public.



3

Tannerie du Hameau Gaugain

Les tanneries vendent une partie de leurs cuirs en Normandie auprès des bourreliers, bottiers, cordonniers. À partir de 1870, une part importante de la production est destinée à l'industrie de la chaussure à Fougères. L'armée, les postes et les chemins de fer sont aussi des clients importants. À l'exportation, les tanneries de Normandie expédient dans les années 1950 en Afrique du Nord et au Congo. Dernier vestige de l'industrie tannière dans la vallée de la Laize. Restaurée grâce à l'action de l'association Val de Laize, l'ancienne tannerie créée par Auguste Lefèvre en 1880 a été active jusqu'en 1910 et représente le dernier vestige de l'industrie tannière dans la Vallée de la Laize.

Ouvert sur demande pour les groupes auprès de la Communauté de Communes Cingal Suisse Normande.

2

Moulin de la Jouette

Le moulin de Jouette était un moulin à farine jusqu'en 1945. Avant la Révolution, la population est dans l'obligation de moudre ses grains au moulin banal appartenant aux nobles et aux religieux, contre redevances. Il fournit les boulangeries locales avant d'être concurrencé par les grandes minoteries caennaises après la Première Guerre Mondiale.

Privé, fermé au public.



4

Château de la Gournerie

Le Château dit de Mademoiselle de la Gournerie, que l'on découvre sur la gauche au fond d'une allée de tilleuls, est un site classé. Ce château a été construit entre 1760 et 1770 par la Famille Harel (originaire du Cinglais et anoblie par Louis XIV).

Privé, fermé au public.

5

Manoir d'Urville

Manoir d'Urville en cours de restauration, il date du XIV^e siècle, inscrit aux Monuments Historiques depuis 1929. Il abritait l'église paroissiale St Vigor avant son déplacement au centre du village.

Privé, fermé au public.

6

Château Saint-Hubert

Château de Saint Hubert, construit vers 1850 pour remplacer un rendez-vous de chasse situé à 1 km.

Privé, fermé au public.

7

Chapelle de Boulon

Sa construction récente remonte au XIX^e siècle, le maître d'œuvre est inconnu, sa structure est composée de calcaire et de pierres de taille pour le gros œuvre, et elle est couverte d'un toit à longs pans. Il faut pénétrer à l'intérieur de la chapelle pour découvrir le couvrement en voûte d'ogives.

Ouvert au public.

